

固定資産物品の管理 に関するアンケート調査

2015年7月
株式会社ネットレックス

1. 調査概要
 2. 回答者属性
 3. 就労している企業の概要
 4. 固定資産物品の管理概要
 5. 固定資産物品の台帳管理
 6. 固定資産管理ラベルの貼付
 7. 固定資産物品の棚卸し
 8. 固定資産物品の管理に関する課題
 9. 総括
 10. 転載・引用について
- 1) あなたがお勤めである企業の従業員数をお答えください。
 - 2) あなたがお勤めである企業の上場状況をお答えください。
 - 3) あなたがお勤めである企業の決算月をお答えください。
 - 4) あなたがお勤めの企業が所有する、固定資産物品の管理点数をお答えください。
 - 5) あなたがお勤めの企業が所有する、固定資産物品の主な種類をお答えください。(複数回答)
 - 6) 固定資産物品の主な管理部門・担当者についてお答えください。
 - 7) 固定資産物品の管理について、当てはまることをお答えください。(複数回答)
 - 8) 固定資産物品の管理台帳として使用しているツールをお答えください。(複数回答)
 - 9) 管理台帳のメンテナンスは、主にだれが行っているかお答えください。
 - 10) 固定資産物品に貼付している管理ラベルの種類をお答えください。(複数回答)
 - 11) 管理ラベルはだれが作成・貼付しているかお答えください。
 - 12) 固定資産の棚卸しを年に何回実施しているかお答えください。
 - 13) 固定資産の棚卸しを開始する時期をお答えください。(複数回答)
 - 14) 一回の棚卸しにかかる、おおよその期間をお答えください。
 - 15) 固定資産の棚卸し(現物確認)は誰が行っているかお答えください。
 - 16) 固定資産の棚卸し(現物確認)方法についてお答えください。(複数回答)
 - 17) 固定資産物品の管理において課題と感じていることをお答えください。(複数回答)
 - 18) 固定資産物品の管理における関心事や優先すべきと思われることをお答えください。(複数回答)
 - 19) 固定資産物品の管理に関連する課題やご意見などを自由にご記入ください。

▶ 固定資産物品の管理に関するアンケート調査

- ▶ 株式会社ネットレックスは、自主企画調査「固定資産物品の管理に関するアンケート調査」を実施しました。
- ▶ 本調査はインターネットにてアンケートを行い、企業における固定資産物品の管理・棚卸し業務がどのように行われているか、また、どのような課題を持たれているかについて結果をまとめました。
 - ▶ 調査期間：2015年6月29日（月）～6月30日（火）
 - ▶ 調査対象：事前調査で下記の条件にあてはまる方を対象に実施
 - ▶ 社員51名以上の企業に勤務
 - ▶ 総務部門に所属
 - ▶ 20代～50代の男女
 - ▶ 合計224名

2. 回答者属性

性別

選択肢	男性	女性
(%)	50.4%	49.6%

年齢

選択肢	15歳未満	15歳～19歳	20歳～29歳	30歳～39歳	40歳～49歳	50歳～59歳	60歳以上
(%)	0.0%	0.0%	22.3%	27.7%	25.0%	25.0%	0.0%

地域

選択肢	北海道	東北地方	関東地方	中部地方	近畿地方	中国地方	四国地方	九州地方
(%)	4.5%	3.6%	51.8%	13.4%	15.6%	2.7%	1.8%	6.7%

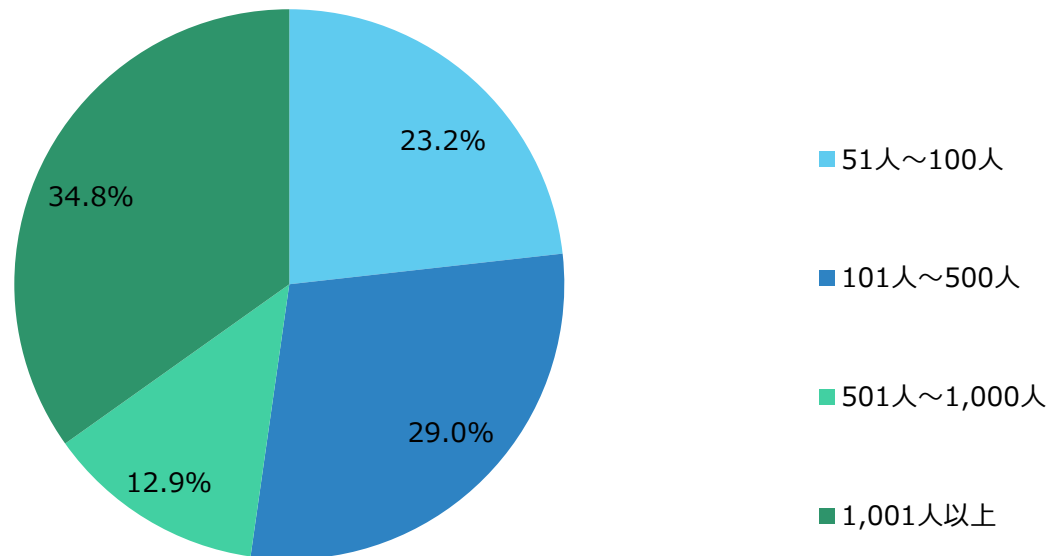
役職

選択肢	役員・取締役等	部長	次長	課長	課長代理	課長補佐	班長	係長	主任	一般職	その他	答えたくない
(%)	0.4%	3.1%	3.1%	13.4%	1.3%	0.9%	0.9%	5.8%	13.8%	56.7%	0.0%	0.4%

3. 就労している企業の概要

- ▶ 1) あなたがお勤めである企業の従業員数をお答えください。

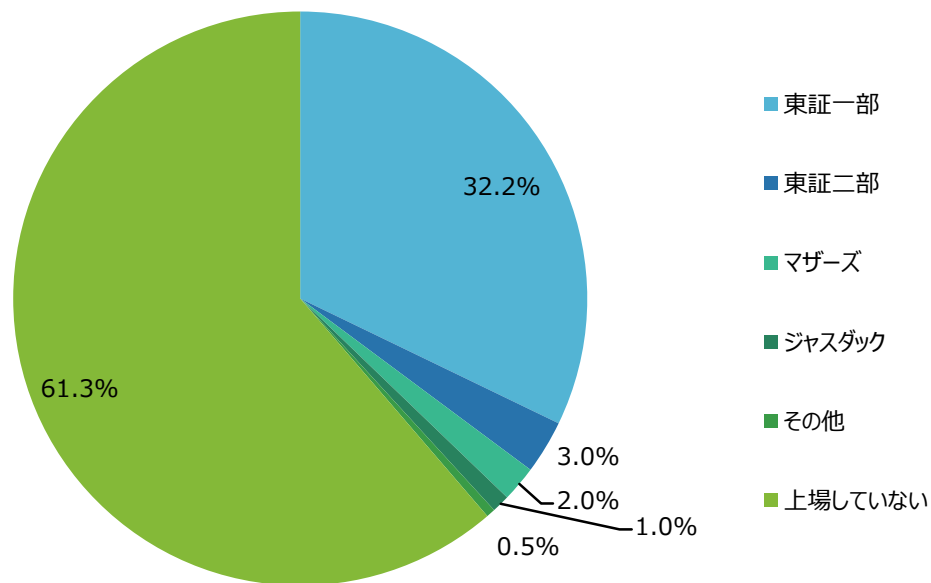
選択肢	51人～100人	101人～500人	501人～1,000人	1,001人以上
(%)	23.2%	29.0%	12.9%	34.8%



3. 就労している企業の概要

▶ 2) あなたがお勤めである企業の上場状況をお答えください。

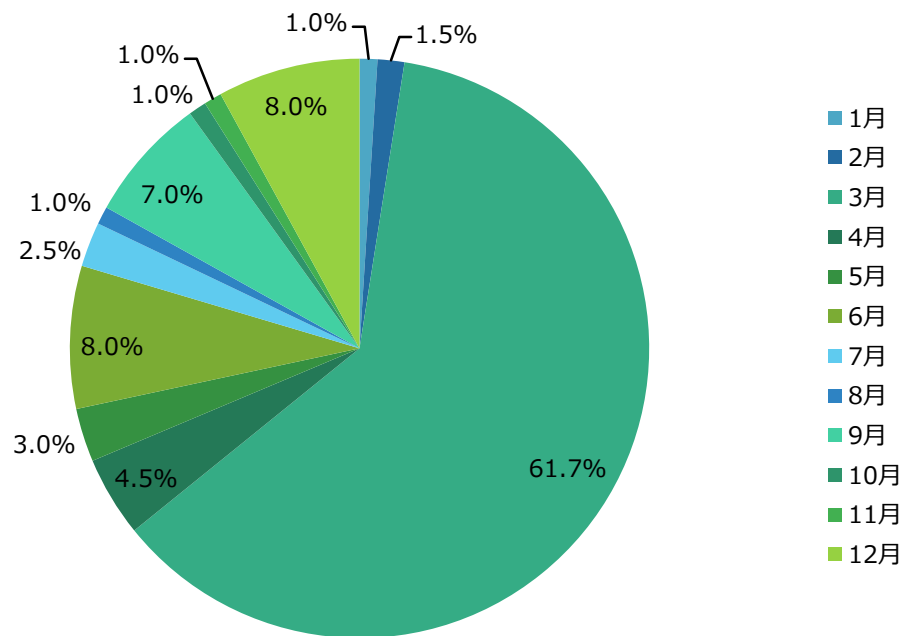
選択肢	東証一部	東証二部	マザーズ	ジャスダック	その他	上場していない
(%)	32.2%	3.0%	2.0%	1.0%	0.5%	61.3%



3. 就労している企業の概要

▶ 3) あなたがお勤めである企業の決算月をお答えください。

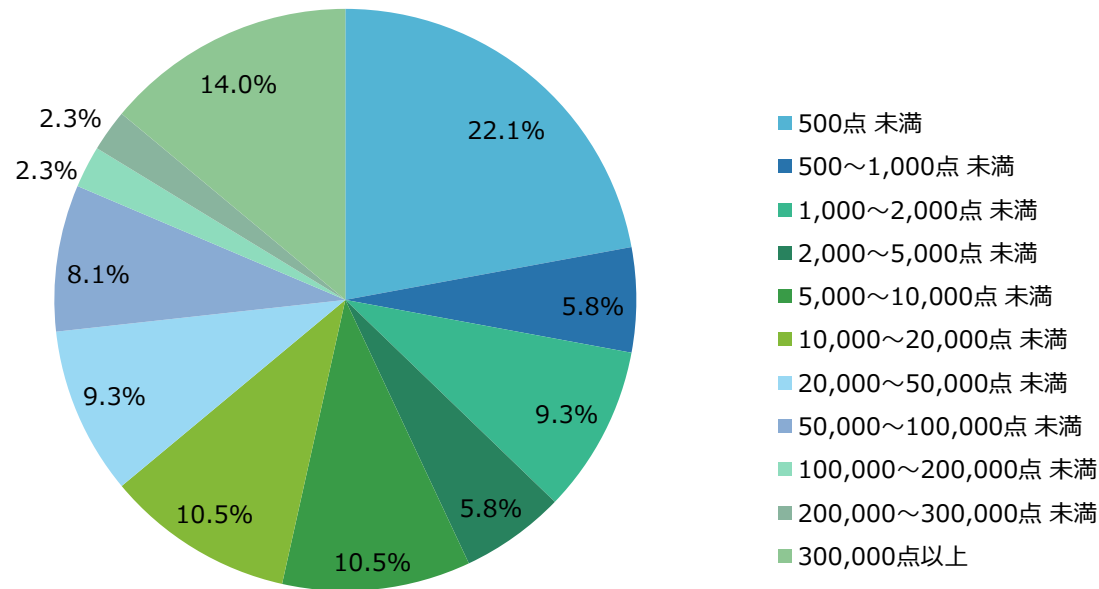
選択肢	1月	2月	3月	4月	5月	6月	7月	8月	9月	10月	11月	12月
(%)	1.0%	1.5%	61.7%	4.5%	3.0%	8.0%	2.5%	1.0%	7.0%	1.0%	1.0%	8.0%



4. 固定資産物品の管理概要

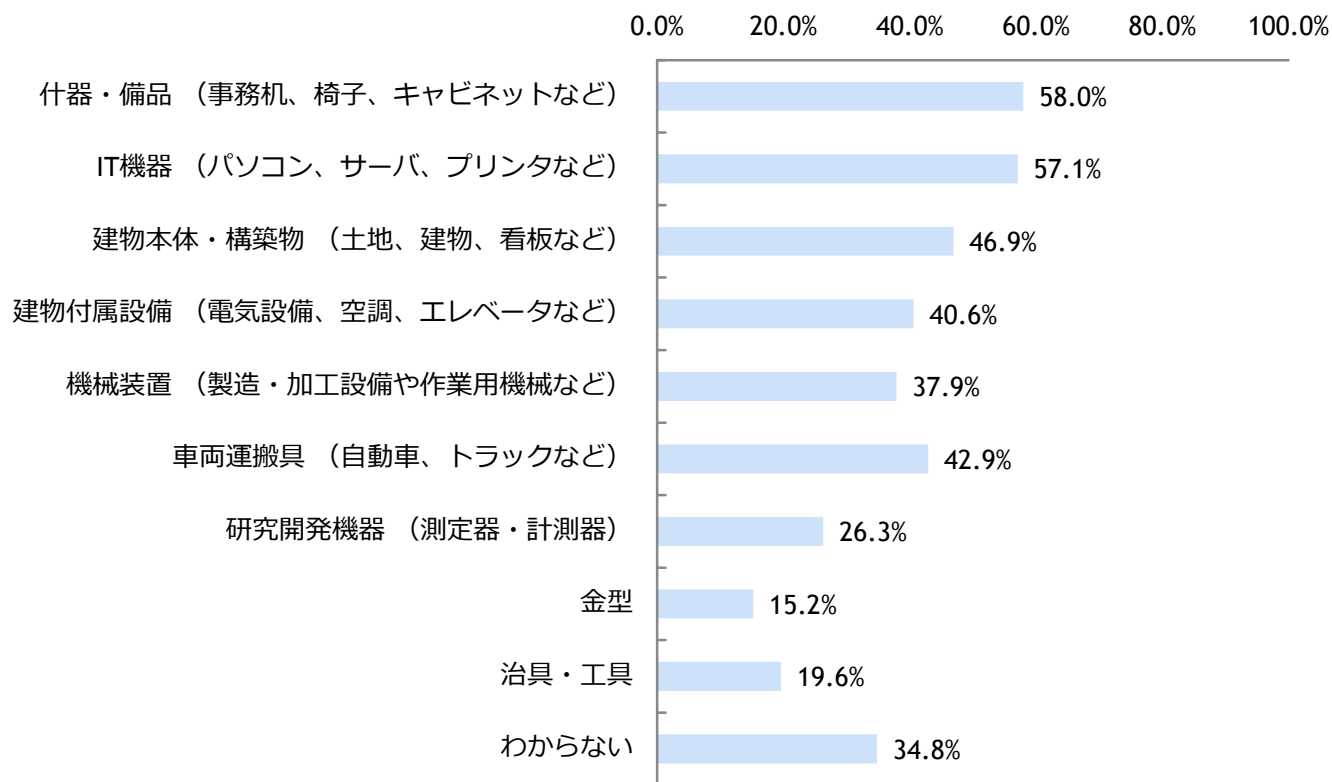
▶ 4) あなたがお勤めの企業が所有する、固定資産物品の管理点数をお答えください。

選択肢	500点未満	500～1,000点未満	1,000～2,000点未満	2,000～5,000点未満	5,000～10,000点未満	10,000～20,000点未満	20,000～50,000点未満	50,000～100,000点未満	100,000～200,000点未満	200,000～300,000点未満	300,000点以上
(%)	22.1%	5.8%	9.3%	5.8%	10.5%	10.5%	9.3%	8.1%	2.3%	2.3%	14.0%



4. 固定資産物品の管理概要

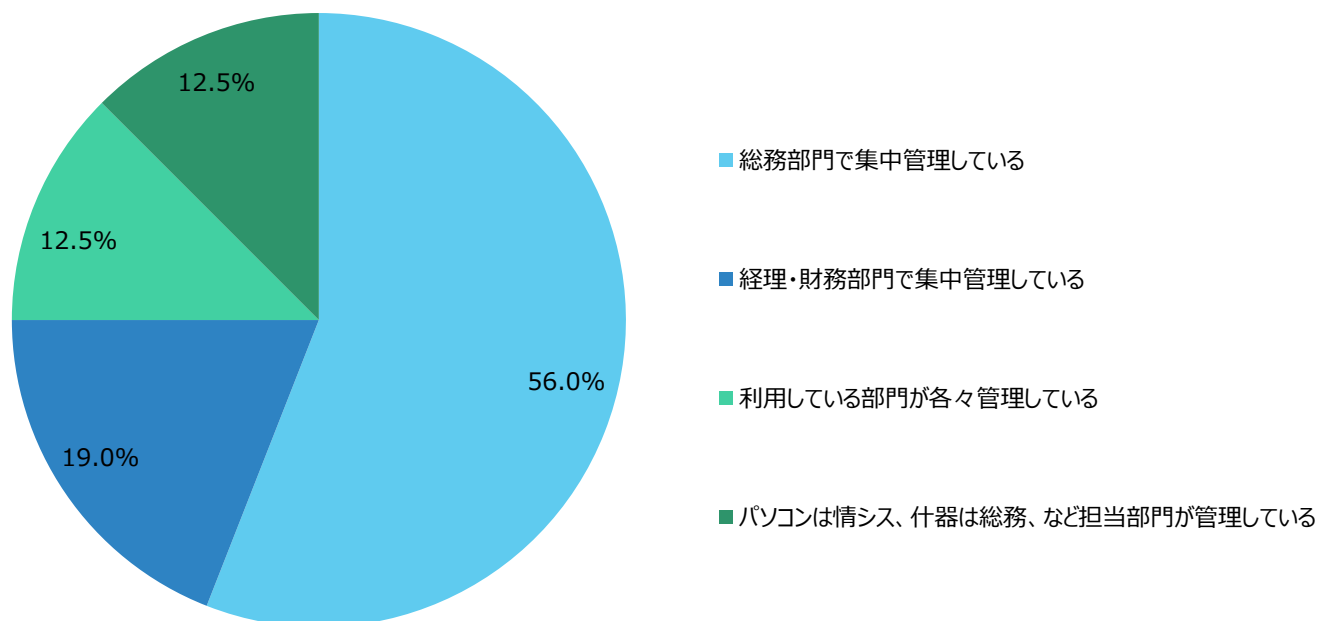
- ▶ 5) あなたがお勤めの企業が所有する、固定資産物品の主な種類をお答えください。（複数回答）



4. 固定資産物品の管理概要

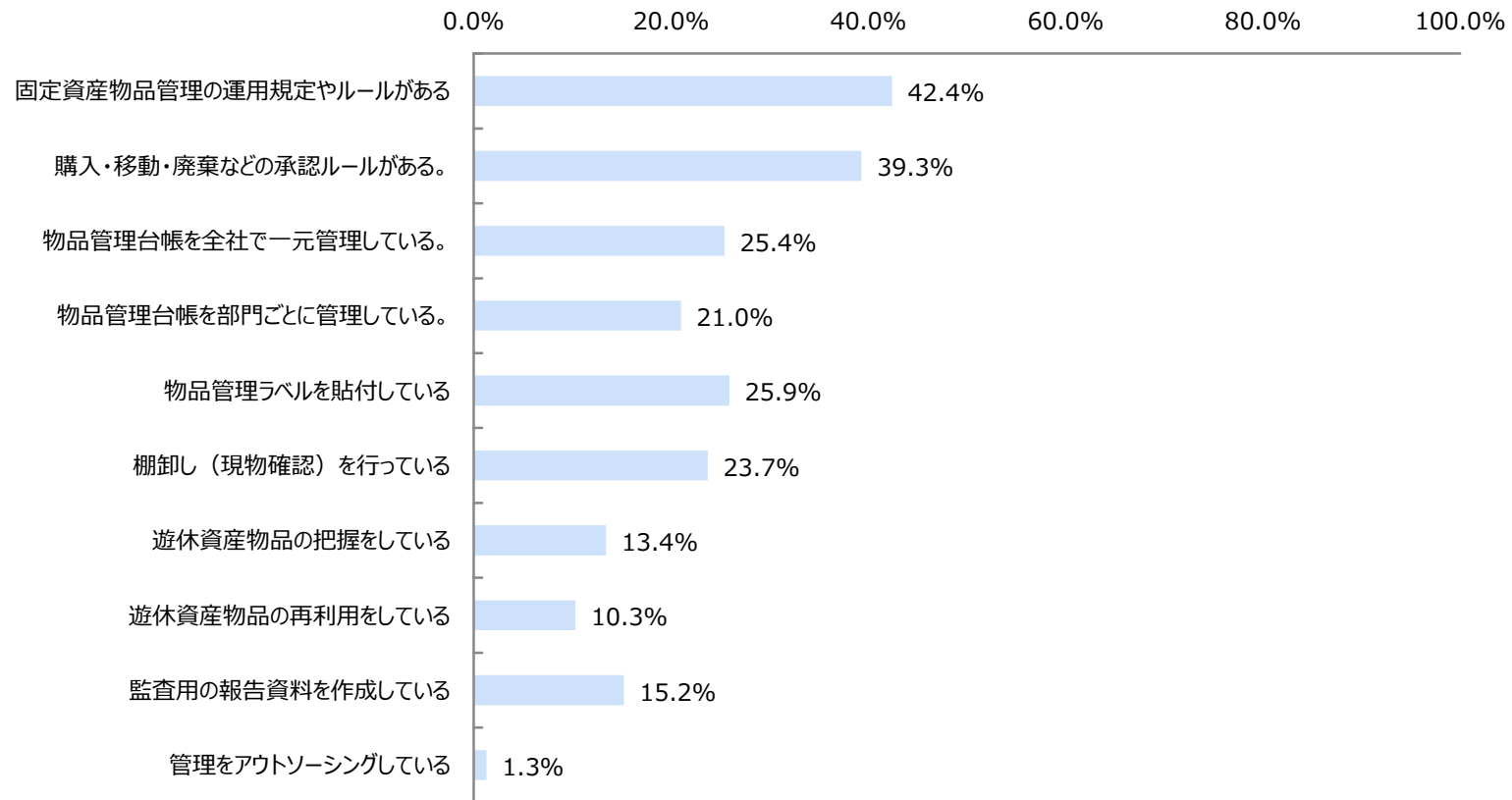
▶ 6) 固定資産物品の主な管理部門・担当者についてお答えください。

選択肢	総務部門で集中管理している	経理・財務部門で集中管理している	利用している部門が各々管理している	パソコンは情シス、什器は総務、など担当部門が管理している
(%)	56.0%	19.0%	12.5%	12.5%



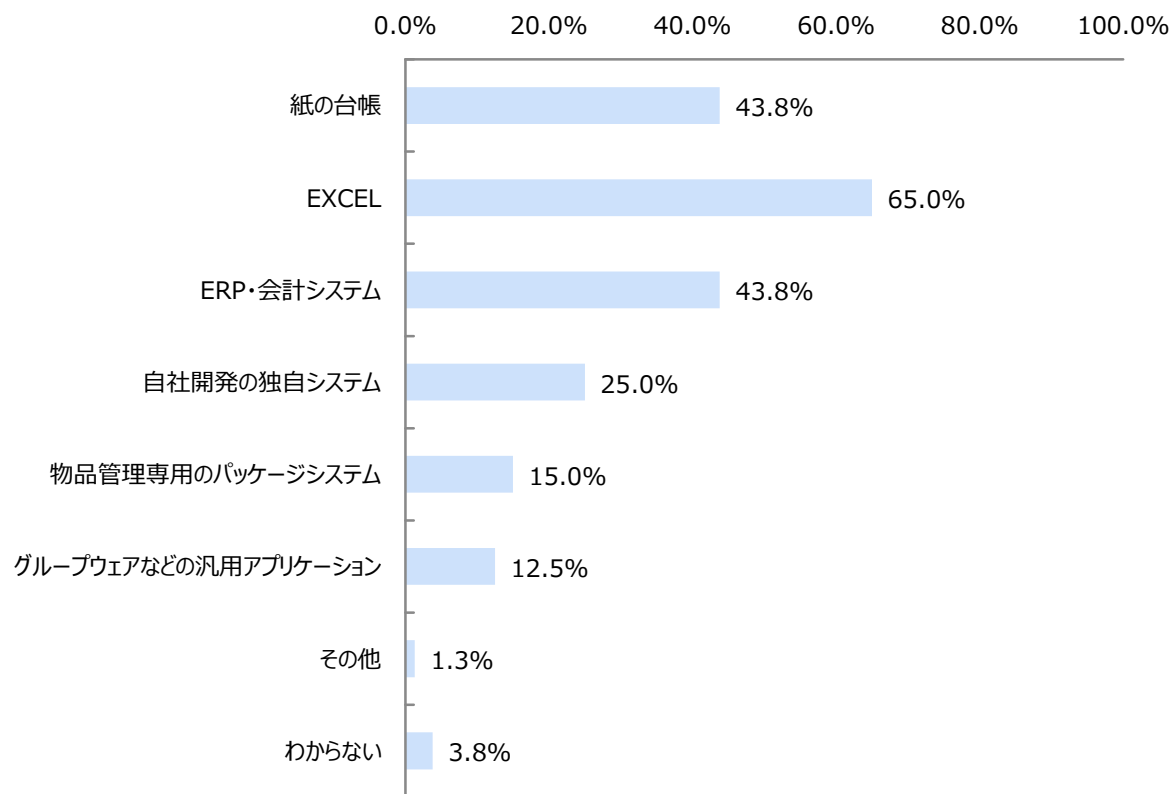
4. 固定資産物品の管理概要

- ▶ 7) 固定資産物品の管理について、当てはまることをお答えください。
(複数回答)



5. 固定資産物品の台帳管理

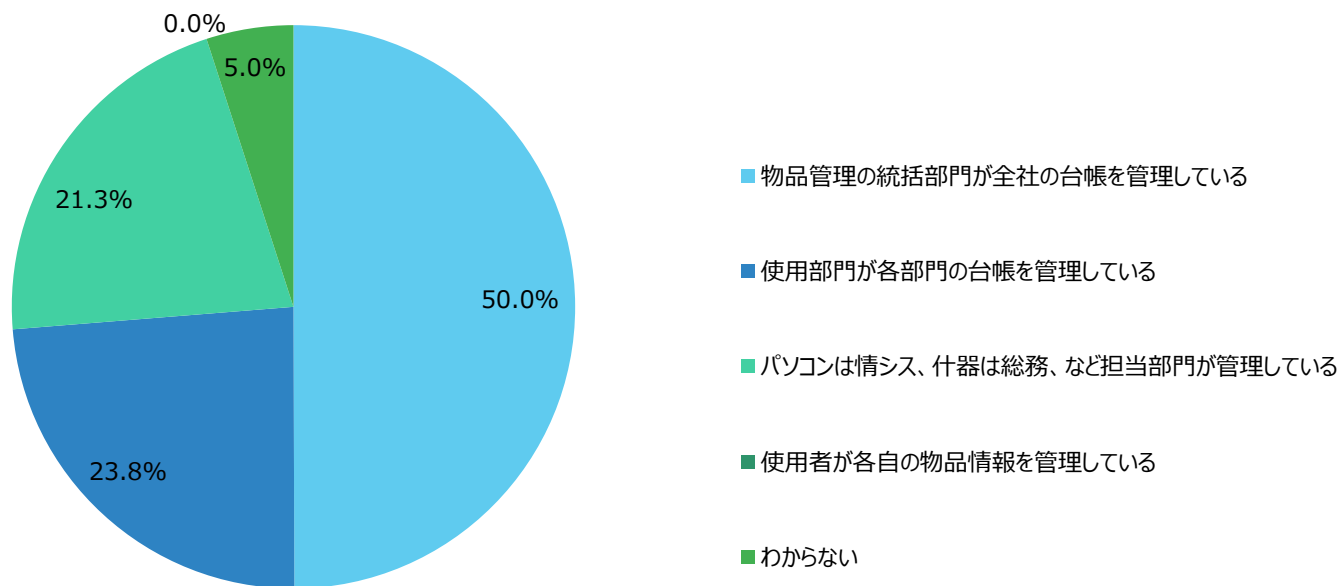
- ▶ 8) 固定資産物品の管理台帳として使用しているツールをお答えください。（複数回答）



5. 固定資産物品の台帳管理

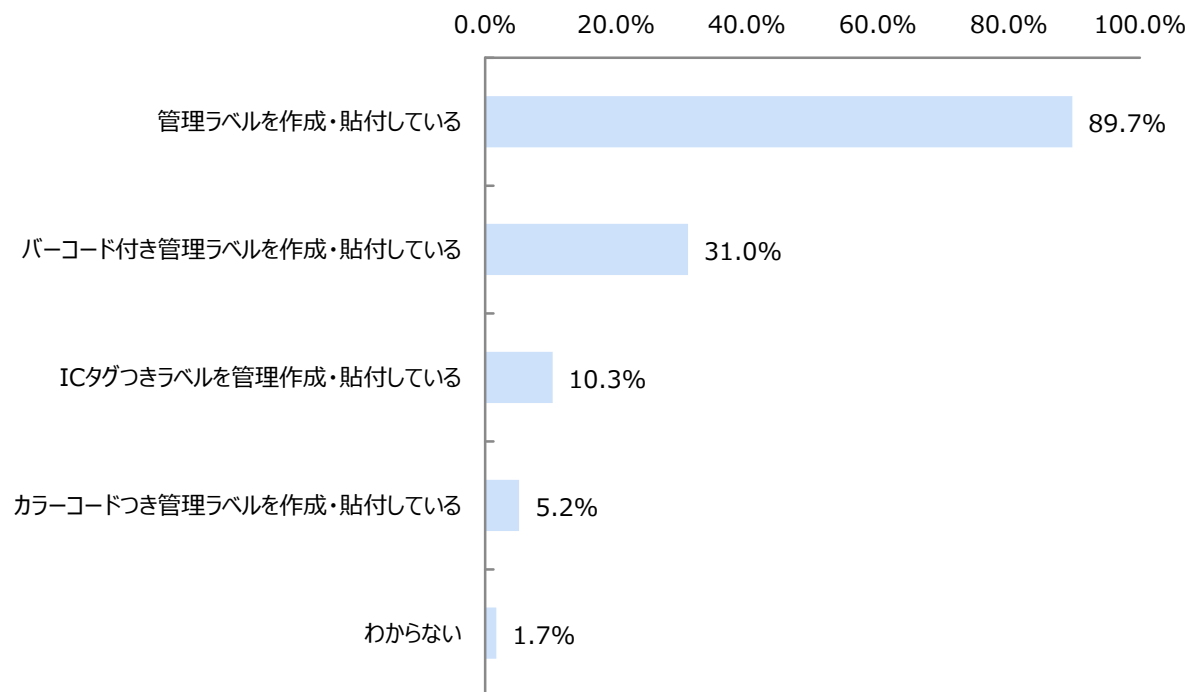
▶ 9) 管理台帳のメンテナンスは、主にだれが行っているかお答えください。

選択肢	物品管理の統括部門が全社の台帳を管理している	使用部門が各部門の台帳を管理している	パソコンは情シス、什器は総務、など担当部門が管理している	使用者が各自の物品情報を管理している	わからない
(%)	50.0%	23.8%	21.3%	0.0%	5.0%



6. 固定資産管理ラベルの貼付

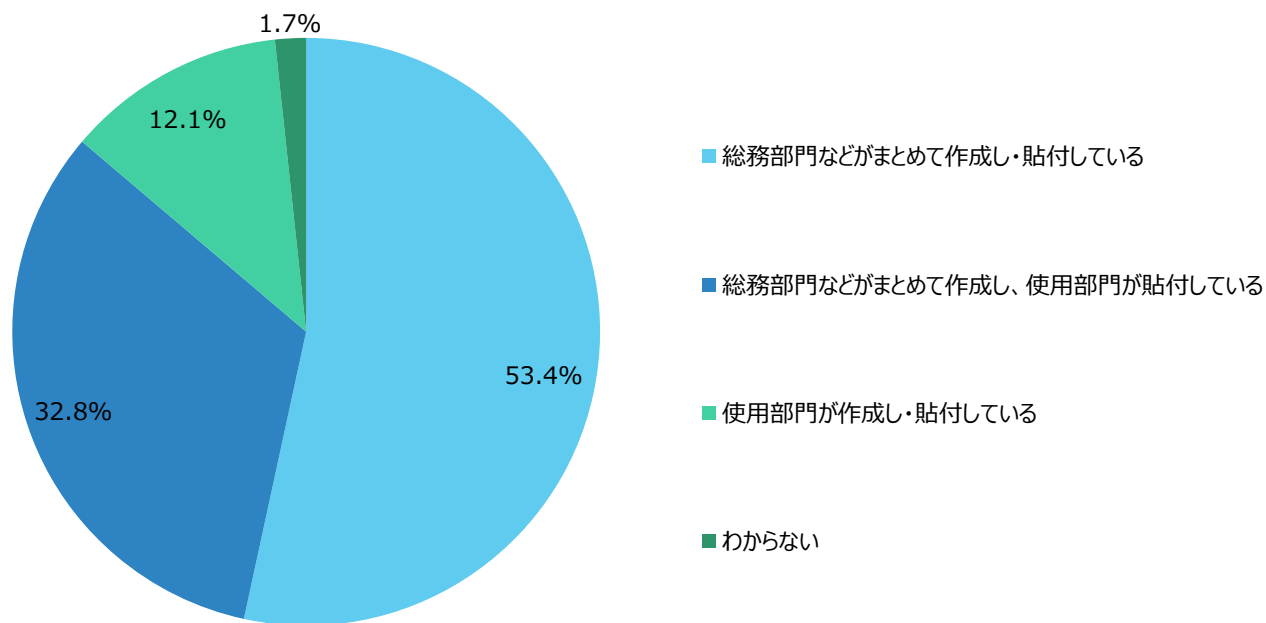
- ▶ 10) 固定資産物品に貼付している管理ラベルの種類をお答えください。（複数回答）



6. 固定資産管理ラベルの貼付

- ▶ 11) 管理ラベルはだれが作成・貼付しているかお答えください。

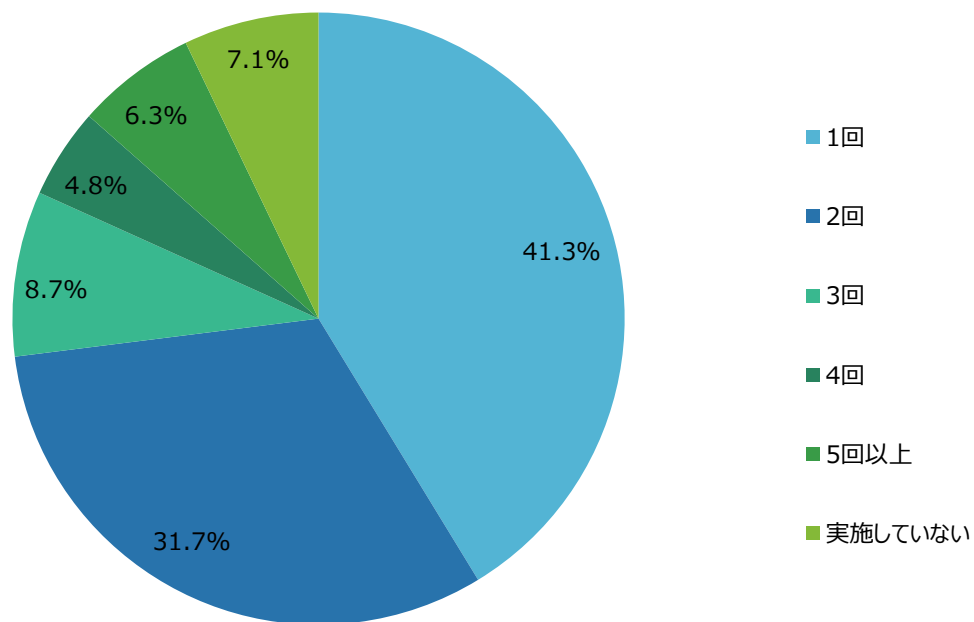
選択肢	総務部門などがまとめて作成し・貼付している	総務部門などがまとめて作成し、使用部門が貼付している	使用部門が作成し・貼付している	わからない/
(%)	53.4%	32.8%	12.1%	1.7%



7. 固定資産物品の棚卸し

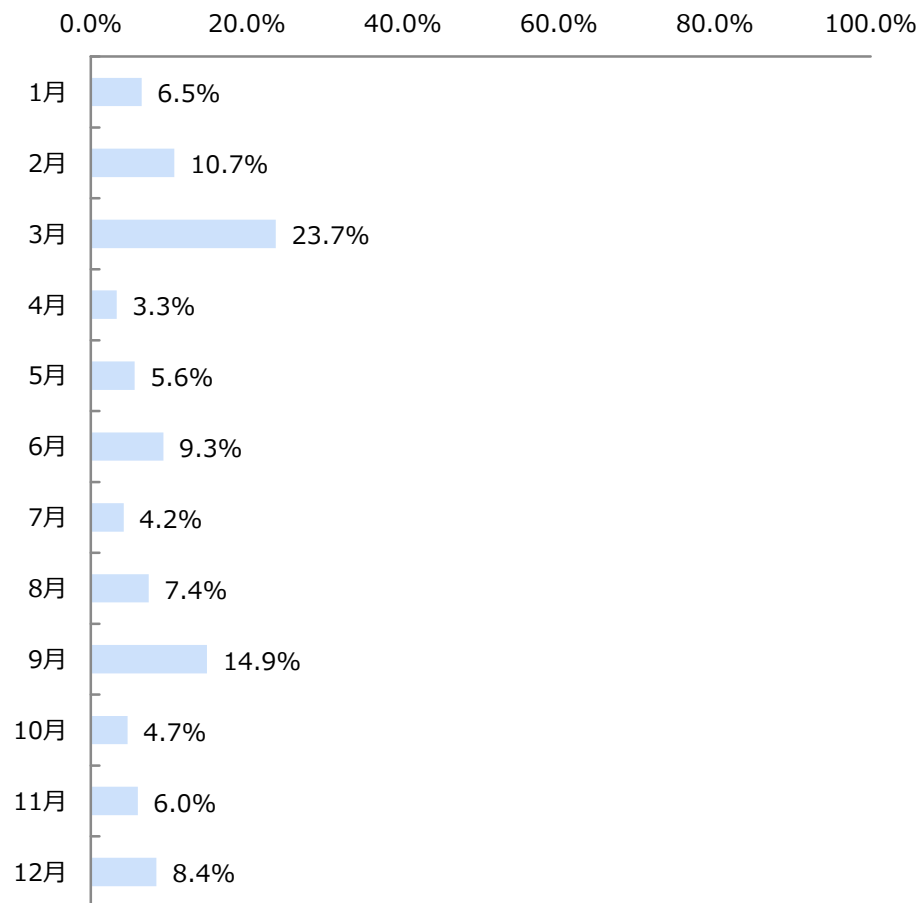
▶ 12) 固定資産の棚卸しを年に何回実施しているかお答えください。

選択肢	1回	2回	3回	4回	5回以上	実施していない
(%)	41.3%	31.7%	8.7%	4.8%	6.3%	7.1%



7. 固定資産物品の棚卸し

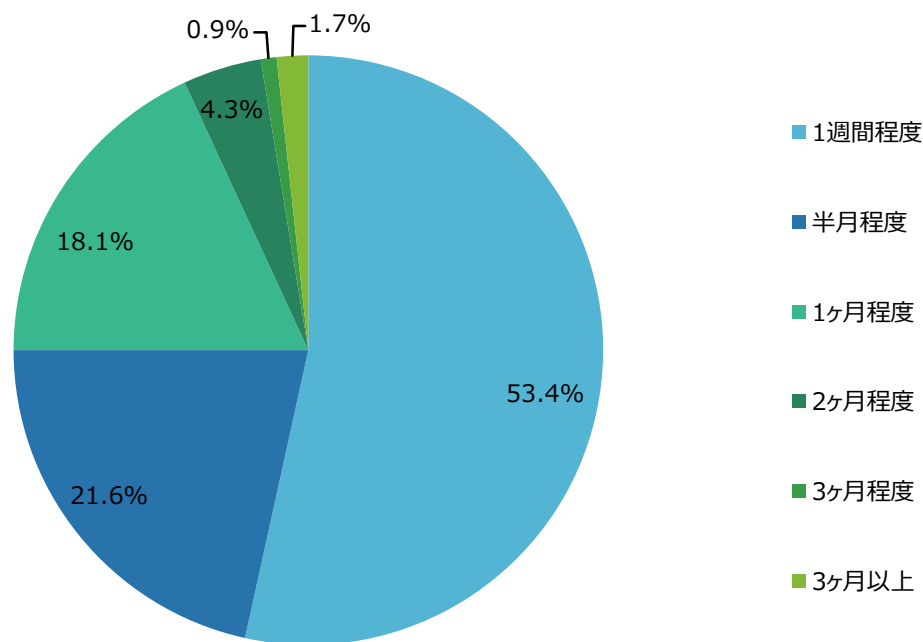
- ▶ 13) 固定資産の棚卸しを開始する時期をお答えください。
(複数回答)



7. 固定資産物品の棚卸し

▶ 14) 一回の棚卸しにかかる、おおよその期間をお答えください。

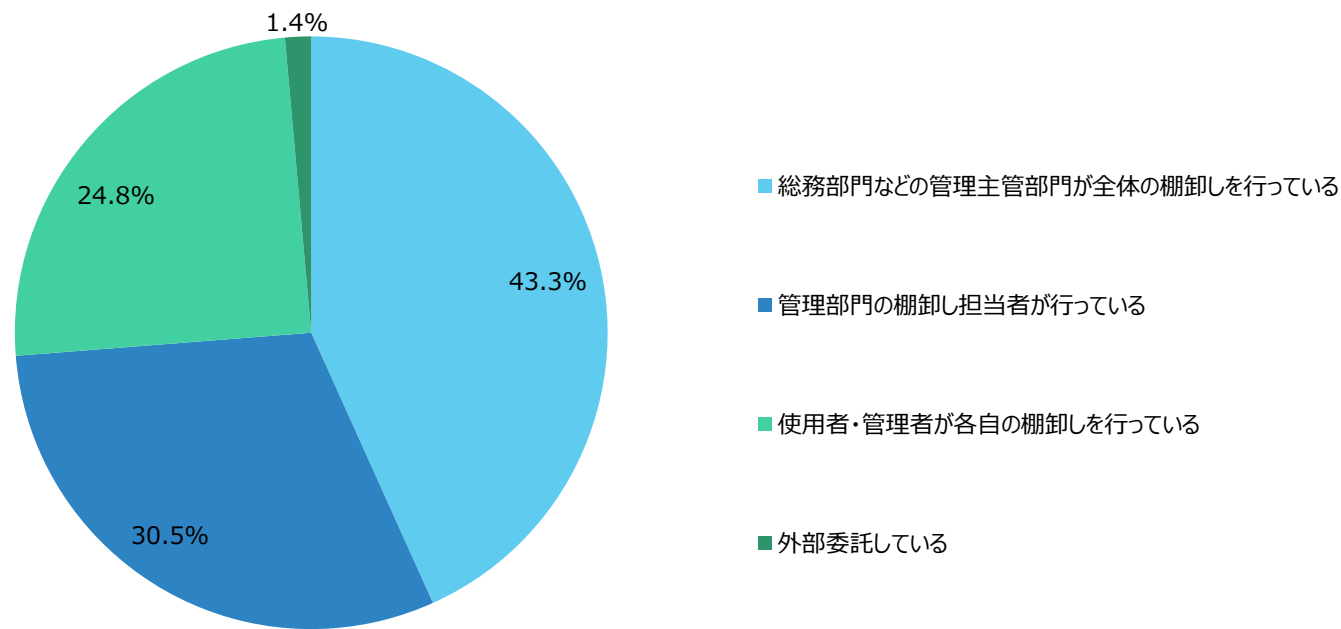
選択肢	1週間程度	半月程度	1ヶ月程度	2ヶ月程度	3ヶ月程度	3ヶ月以上
(%)	53.4%	21.6%	18.1%	4.3%	0.9%	1.7%



7. 固定資産物品の棚卸し

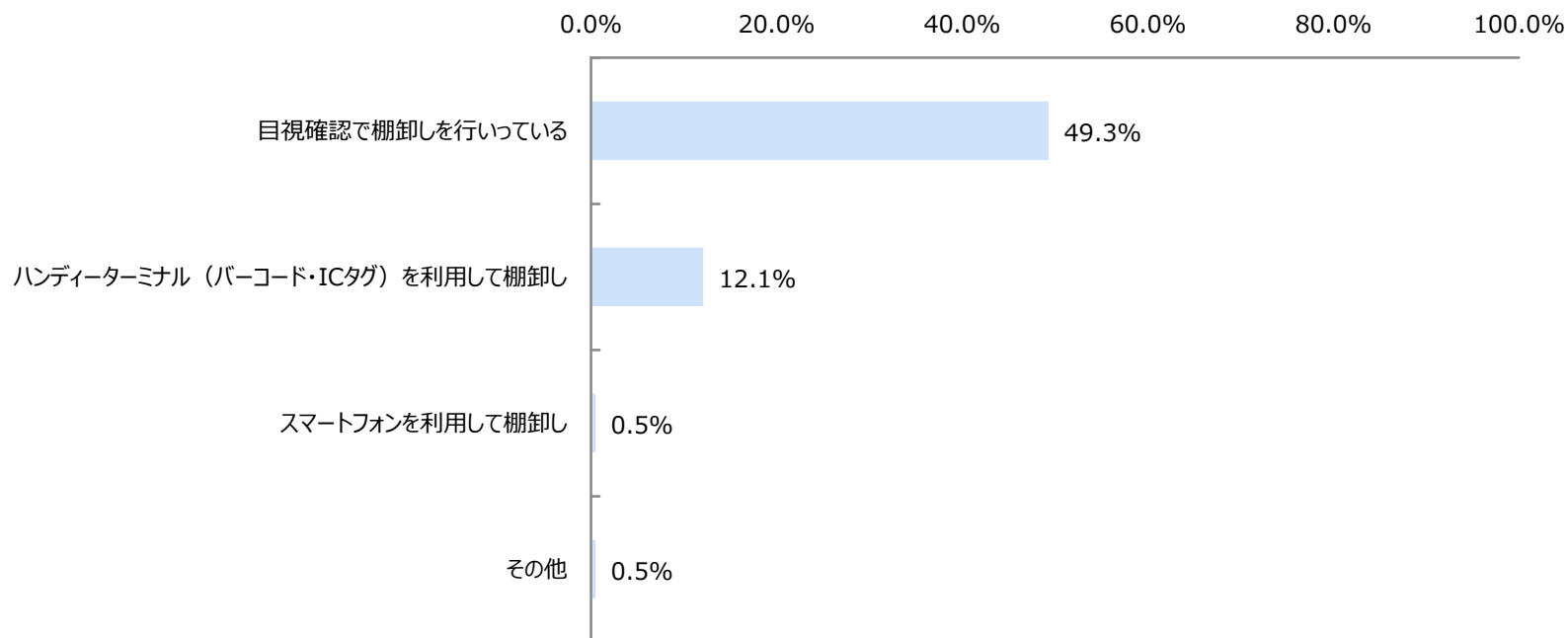
▶ 15) 固定資産の棚卸し（現物確認）は誰が行っているかお答えください。

選択肢	総務部門などの管理主管部門が全体の棚卸しを行っている	管理部門の棚卸し担当者が行っている	使用者・管理者が各自の棚卸しを行っている	外部委託している
(%)	43.3%	30.5%	24.8%	1.4%



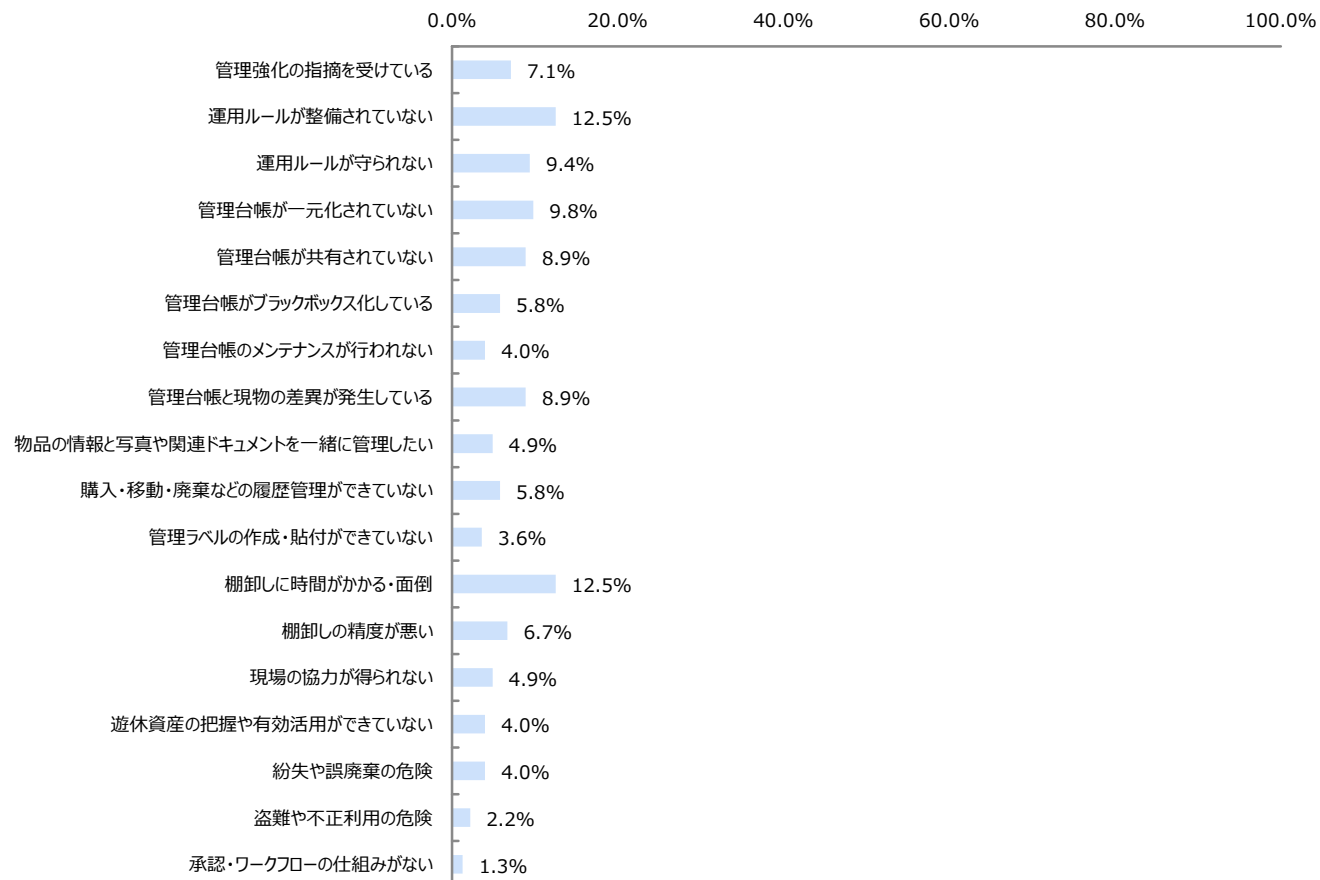
7. 固定資産物品の棚卸し

- ▶ 16) 固定資産の棚卸し（現物確認）方法についてお答えください。
（複数回答）



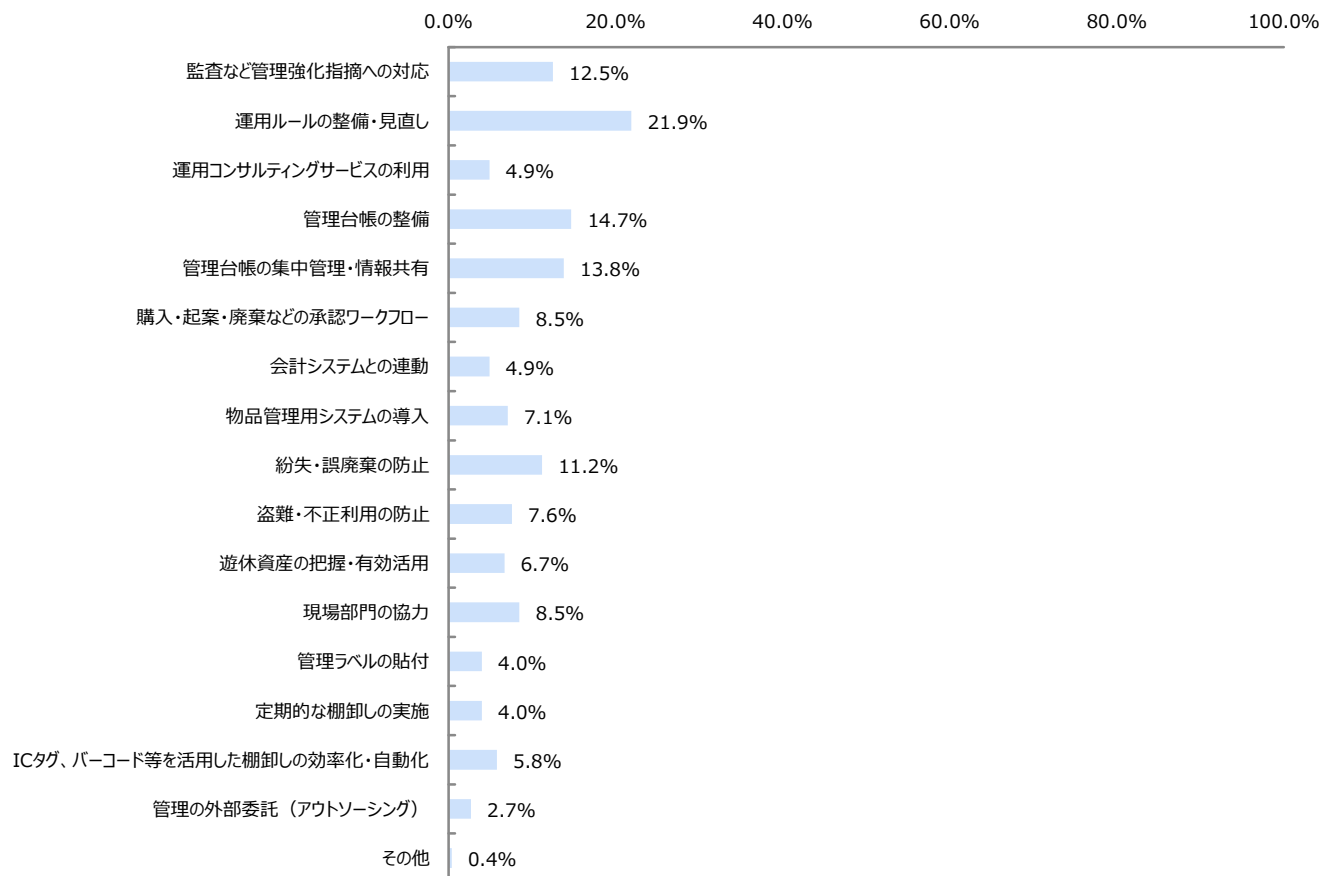
8. 固定資産物品の管理に関する課題

- ▶ 17) 固定資産物品の管理において課題と感じていることをお答えください。(複数回答)



8. 固定資産物品の管理に関する課題

- ▶ 18) 固定資産物品の管理における関心事や優先すべきと思われることをお答えください。（複数回答）



▶ 19) 固定資産物品の管理に関連する課題やご意見などを自由に記入ください。

▶ 全体

- ▶ 「管理や購入も経費削減で現場は維持管理も大変な状態にある」
- ▶ 「固定資産の運用で、営繕関係の長期計画や予算化が遅れている」
- ▶ 「専門的な担当部門を置いたほうが確実」
- ▶ 「人手が少ないのでできる範囲でやるのが常態だが、システム化が進めばより少ない人員で管理可能となる」

▶ 管理のルール・質に関するご意見

- ▶ 「管理の統一性がないところを改善できると良い」
- ▶ 「管理が甘い、部署の上長によって差がある」
- ▶ 「工場の末端までルールを徹底させるのが難しいようです」
- ▶ 「使用できなくなった物を勝手に廃棄処分しているケースがある」
- ▶ 「管理するにはまずは人の教育からしないとちゃんとした運用ができない」

▶ 情報共有に関するご意見

- ▶ 「管理情報の一元化の必要性を感じてはいる」
- ▶ 「各部門の情報共有ができていない」
- ▶ 「教えてくれれば協力のしようもあるが、部外秘という感じで、教えてもらえる雰囲気がない。もう少し全社的にオープンにしてほしいと思う」
- ▶ 「専門職が行っているので透明性がない。やっている担当者以外把握していない」

▶ 棚卸しに関するご意見

- ▶ 「棚卸する量が多く大変である・面倒。たな卸しが手間です」
- ▶ 「管理にかかる労力を削減する方法を知りたい。できるだけ棚卸差異を少なくしたい」
- ▶ 「管理がとても面倒。以前いた会社で毎回行方不明の資産が必ずあり、行方を追いきれず苦労した。ラベルを貼っても意味がないようにも感じた。照合も煩雑」
- ▶ 「バーコードとかで読み取ってデータ化できれば楽かもしれない」
- ▶ 「点数が多く時間がかかるので、運用のルールを見直した方がいいと思う」

(抜粋)

▶ アンケート結果 総括

- ▶ 一般企業の総務部門にお勤めのかたへのアンケートということで、固定資産物品の管理に関してリアルな回答いただくことができた。
- ▶ 固定資産物品の管理は全体の約半数以上が総務部門にて集中管理していた（設問6, 9, 11）。固定資産物品管理において総務部門の負担が大きいことがわかる。
- ▶ 固定資産物品の管理では、4割以上で運用規定やルールがあるとの回答があった（設問7）。その一方で、2割以上で運用ルールの整備・見直しの必要性を感じていた（設問18）。
- ▶ 物品管理台帳には紙の台帳が4割以上、EXCELが6割以上利用されていた。物品管理専用のパッケージシステムを利用しているケースは1割半程度であり、効率化の余地が多いことがわかる。
- ▶ 9割近くで管理ラベルの貼付が行われていた。また、約3割でバーコード付き、約1割でICタグ付きの管理ラベルを貼付しているケースもある。管理の省力化・精度向上のための工夫がみられる（設問9）。
- ▶ 約4割が年1回、約3割が年2回の棚卸しを実施していた。棚卸しを実施していないケースもごく少数ではあるが見受けられる（設問12）。
- ▶ 総務部門などの管理部門が全体の棚卸しを行っているケースが約4割あった。一方、約3割が各管理部門の棚卸し担当者が、約2割半が使用者・管理者が実施するなど、現場部門の負担が大きいこともわかる（設問15）。
- ▶ 約5割が目視確認で棚卸しを行っている。ハンディターミナルなどを使用しているケースはわずか1割強であった（設問16）。棚卸しの効率化・精度向上の余地が多いことがわかる。
- ▶ アンケート全体を通し、固定物品管理の管理・棚卸しは手作業に頼っているケースが多いことがわかる。運用の見直しやルールの順守とともにシステム化による効率化・精度の向上を行うことで、より適正な管理が可能となると考えられる。

10. 転載・引用について

- ▶ 本調査レポートの著作権は、株式会社ネットレックスが保有します。調査レポートの内容の一部を転載・引用される場合は、事前に弊社までお問い合わせください。
- ▶ お問い合わせの際には、以下の (1) (2) をお知らせください。
 - (1) 転載・引用したい調査レポートとその範囲
 - (2) 用途・目的※ 内容によっては、転載・引用をお断りする場合がございます。
- ▶ 転載・引用に関する注意事項
 - ▶ 転載・引用の際には、出所として弊社名（株式会社ネットレックス）および調査名称の明記をお願いいたします。
 - ▶ 以下の行為は禁止いたします。
 - ▶ データの一部または全部を改変すること
 - ▶ 本レポートを販売・出版すること
 - ▶ 出所を明記せずに転載・引用を行うこと

本調査に関するお問い合わせ
株式会社ネットレックス
ソリューション営業部 マーケティンググループ
TEL : 03-5643-6743 FAX : 03-5643-6748
Mail : info@netreqs.co.jp