

# 物品管理システム 「コンビベース」 紹介セミナー



 **Convi.BASE**

株式会社コンビベース

※本セミナーは、コンビベース事業承継前の  
株式会社ネットレックスとして開催した録画配信です。

# セミナー内容

## 前半

物品管理システムの機能や選定ポイントをご紹介します

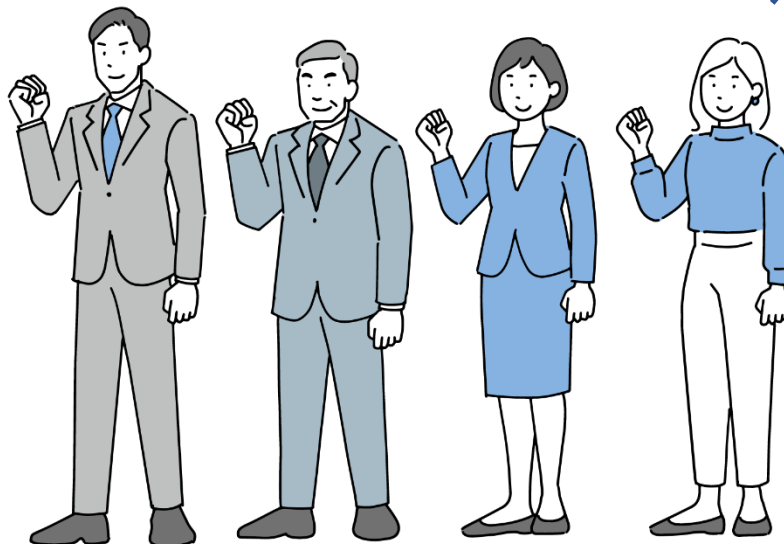
## 後半

コンビベースの機能についてご紹介  
「**台帳機能**」「**棚卸し機能**」を中心に  
デモンストレーション

# ネットレックスについて

- 2000年2月14日設立「オフィス資産の最適化を支援」
- 2005年1月～ コンビベース提供開始
- 「あらゆるモノの管理を支援するコンビベース」を中心に様々なサービスを提供

「モノの管理」の専門集団です。



# 物品管理の課題

台帳と現物が  
合わない

何から始めたらいいか  
分からない

監査から指摘を受けた

遊休品の把握・活用が  
できていない

リモートワークにおける  
物品管理

棚卸しが面倒



# 資産物品管理 3つのポイント

## 1 現物台帳の整備

担当者に依存しない、共有できる仕組み

## 2 台帳と現物の紐づけ

管理ラベルを簡単に作成できる仕組み

## 3 定期的な棚卸し

効率的かつ精度の高い棚卸し

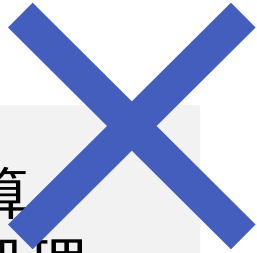
## 3つのポイント…どうやって実現する？

- 1 現物台帳の整備
- 2 台帳と現物の紐づけ
- 3 定期的な棚卸し

**物品管理システム**には  
**効率よく・正確に**管理できる特徴があります

# 物品管理システムに備わっている機能

- 台帳機能
- 棚卸し
- 貸出し
- 工具管理
- リマインドメール
- 管理ラベル発行
- データ インポート / エクスポート
- 関連ファイル管理
- 履歴管理
- API
- 移動管理
- 入出庫管理
- 1品1葉帳票



減価償却費の計算  
固定資産の決算処理  
決算書作成

# 物品管理システムのメリット

## 1 現物台帳の整備

- クラウド台帳
- データインポート／エクスポート機能

一元管理・情報共有がしやすい  
外部システムと連携して二重管理防止

## 2 台帳と現物の紐づけ

- 管理ラベル発行機能

簡単に管理ラベル作成が可能

## 3 定期的な棚卸し

- 棚卸し管理
- 履歴管理

ICタグ・バーコードを読み取って棚卸し  
作業の効率化  
監査に対応した棚卸し



# システム選定ポイント

ここまでの内容を踏まえて…

## 既存台帳や他システムのデータをインポートできる

(既存台帳からの置き換え・固定資産管理システム等外部システムとの連携)

## 管理ラベルを簡単に発行できる

(ラベル発行・貼付は管理の大きなポイントです)

## 管理対象や管理方法に合わせたラベルが使える

(大きい物、小さい物、金属製、屋外、暗い場所…)

## 管理対象や用途が変わった時にも対応できる仕組み

(固定資産だけでなくリース物品も管理したい… 貸出し管理もしたい…)

# ここからはコンビベースについてご紹介



# 3冠を獲得しました！



日本マーケティングリサーチ機構調べ  
調査概要：2023年2月期\_実績調査 / 2023年3月期\_ブランドのイメージ調査  
詳細はこちら <https://convibase.jp/no1/>

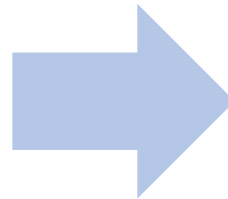
# 導入事例（1）

南関東日野自動車株式会社 様  
(卸売/小売)

- 管理対象 : 約3,500点の固定資産
- 導入システム : 棚卸し (QRコード)

## 課題

- 棚卸し 4名×8時間
- 台帳と現物が一致しない
- 写真の登録ミスも発生



## 導入効果

導入前 : 棚卸し 4名×8時間  
導入後 : 棚卸し **2名×4時間**



棚卸しにかかる時間を **1/4** に短縮  
現物とデータの**不一致を解消**  
写真は**その場で登録**

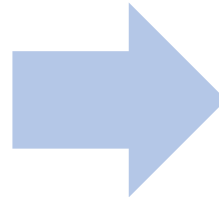
## 導入事例（２）

株式会社センデン 様  
（不動産）

- 管理対象 : 約8,000点の鍵
- 導入システム : 台帳管理、棚卸し(ICタグ)、貸出し(QR)

### 課題

- 棚卸し 3名×3時間
- 貸出し管理では記入の不備が発生
- 鍵の所在確認に手間がかかる

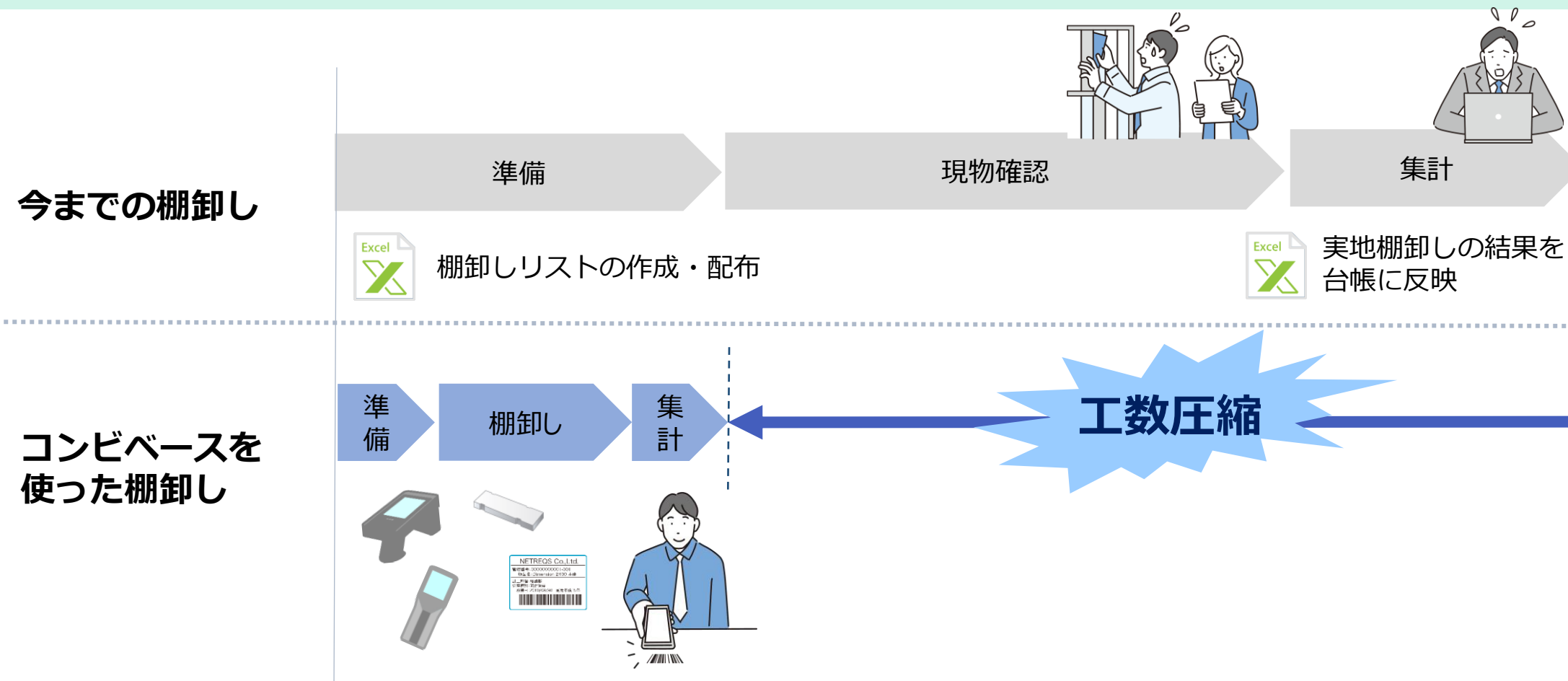


### 導入効果

- 導入前 : 棚卸し 3名×3時間  
(月に1回実施)
- 導入後 : 棚卸し **1名×10分**

棚卸しにかかる時間が**10分**に  
記入の**不備が無くなった**  
鍵の所在が**一目でわかる**ように

# なぜ棚卸しの工数削減ができるの？



\* バーコード・ICタグなどを活用して**棚卸しの工数を1/3~1/10に**

# コンビベース デモンストレーション

1. 基本の台帳機能
2. ICタグ・バーコードによる棚卸し
3. その他管理機能

デモ画面をご覧ください

## 【参考】 個品管理と数量管理の違い

### 個品管理

… 物品一つひとつにラベルを貼付し、棚卸しや貸出し管理を行う



**管理対象**  
固定資産・IT資産  
文書・工具 など

### 数量管理

… 物品を管理している棚や箱にラベルを貼付し、物品の在庫数や入出庫を行う



**管理対象**  
防災備蓄品・文具  
部品・消耗品 など



# 対応ハンディリーダー・周辺機器

対応している読み取り機器やラベルプリンタは「周辺機器一覧」に掲載しています

※アンケートに回答いただくと資料DLが可能です。

**Convi.BASE 周辺機器一覧**  
コンビベース

スマートデバイス ラベル読み取り機		UHF帯 RFIDリーダーライター ショップデバイス (Bluetooth接続)	
<b>IOSデバイス</b>	<b>Androidデバイス</b>	<b>SP1 (ハンディタイプ)</b>	<b>LP-3000 (固定タイプ)</b>
2021年12月現在最新型対応可能	Androidデバイスで最新型まで対応可能	264,700円	210,000円
<ul style="list-style-type: none"> <li>・ iOSデバイスにインストールする専用アプリによる読み取り</li> <li>・ 読み取り範囲が広い</li> <li>・ 読み取り速度が速い</li> </ul>	<ul style="list-style-type: none"> <li>・ iOS/Androidにインストールする専用アプリによる読み取り</li> <li>・ 読み取り範囲が広い</li> <li>・ 読み取り速度が速い</li> </ul>	<ul style="list-style-type: none"> <li>・ 読み取り範囲が広い</li> <li>・ 読み取り速度が速い</li> <li>・ 読み取り精度が高い</li> </ul>	<ul style="list-style-type: none"> <li>・ 読み取り範囲が広い</li> <li>・ 読み取り速度が速い</li> <li>・ 読み取り精度が高い</li> </ul>

専用ラベル読み取り機		
<b>BT-1010 (ハンディタイプ)</b>	<b>データコレクタ (ハンディタイプ)</b>	<b>TD1100W-65 (ハンディタイプ)</b>
308,000円	35,000円 40,000円 5,000円	13,700円
<ul style="list-style-type: none"> <li>・ 読み取り範囲が広い</li> <li>・ 読み取り速度が速い</li> <li>・ 読み取り精度が高い</li> </ul>	<ul style="list-style-type: none"> <li>・ 読み取り範囲が広い</li> <li>・ 読み取り速度が速い</li> <li>・ 読み取り精度が高い</li> </ul>	<ul style="list-style-type: none"> <li>・ 読み取り範囲が広い</li> <li>・ 読み取り速度が速い</li> <li>・ 読み取り精度が高い</li> </ul>

**Convi.BASE 周辺機器一覧**  
コンビベース

バーコードラベルプリンタ				タッグシール (ハンディタイプ)
<b>[アプタ]PRO (ハンディタイプ)</b>	<b>ピータッチ (ハンディタイプ)</b>	<b>BEV4T-TM12R (ハンディタイプ)</b>	<b>SOHoTa CT44X T1305 (ハンディタイプ)</b>	<b>タッグシール (ハンディタイプ)</b>
29,800円	30,000円	125,000円	263,200円	1,100円
<ul style="list-style-type: none"> <li>・ 読み取り範囲が広い</li> <li>・ 読み取り速度が速い</li> <li>・ 読み取り精度が高い</li> </ul>	<ul style="list-style-type: none"> <li>・ 読み取り範囲が広い</li> <li>・ 読み取り速度が速い</li> <li>・ 読み取り精度が高い</li> </ul>	<ul style="list-style-type: none"> <li>・ 読み取り範囲が広い</li> <li>・ 読み取り速度が速い</li> <li>・ 読み取り精度が高い</li> </ul>	<ul style="list-style-type: none"> <li>・ 読み取り範囲が広い</li> <li>・ 読み取り速度が速い</li> <li>・ 読み取り精度が高い</li> </ul>	<ul style="list-style-type: none"> <li>・ 読み取り範囲が広い</li> <li>・ 読み取り速度が速い</li> <li>・ 読み取り精度が高い</li> </ul>

UHF帯 標準タイプ			
<b>Silverline Blade II (ハンディタイプ)</b>	<b>銀線ダブ (ハンディタイプ)</b>	<b>TNSシリーズ (ハンディタイプ)</b>	<b>Steelweve Micro II (ハンディタイプ)</b>
299,700円	102,700円	237,700円	380,700円
<ul style="list-style-type: none"> <li>・ 読み取り範囲が広い</li> <li>・ 読み取り速度が速い</li> <li>・ 読み取り精度が高い</li> </ul>	<ul style="list-style-type: none"> <li>・ 読み取り範囲が広い</li> <li>・ 読み取り速度が速い</li> <li>・ 読み取り精度が高い</li> </ul>	<ul style="list-style-type: none"> <li>・ 読み取り範囲が広い</li> <li>・ 読み取り速度が速い</li> <li>・ 読み取り精度が高い</li> </ul>	<ul style="list-style-type: none"> <li>・ 読み取り範囲が広い</li> <li>・ 読み取り速度が速い</li> <li>・ 読み取り精度が高い</li> </ul>

NETREQS 株式会社ネットレックス

# コンビベースのことは分かったけど...

システム  
使いこなせるかな...

台帳整備のために  
どこに何があるか調査が必要  
だけどリソースが足りない...

社内にたくさんある物品す  
べてにラベル貼付するのは  
大変そう...

物品管理の運用ルール  
どうやって作ればいいのか...



# 物品管理をトータルサポート

物品管理クラウドサービス



## 営業担当

最適なシステム  
構成のご提案



## 導入サポート

システム導入  
物品管理のゴール  
を見据えたサ  
ポート



## コンサル・現場作業

物品管理規程  
業務フロー策定  
運用マニュアル作成  
資産調査  
管理ラベル貼付作業  
棚卸し作業代行



## ヘルプセンター

Web・メール・電話  
によるサポート

# アウトソーシングサービスの事例



## 大手金融機関

- 全国約50か所の資産管理用**ICタグの貼付**および**定期棚卸し代行**
- 固定資産点数 約12,000点の棚卸しを約2ヶ月で対応

## 大手製薬会社

- 研究開発および生産拠点の資産管理方針策定
- 約12,000点の**資産調査、ラベル貼付、棚卸し代行**
- 固定資産情報を受領して月次取り込み・整理、ラベル発行

## 大手通販会社

- 登録された固定資産情報をもとに**データ整理、ラベル発行**
- 約8,000点の定期資産調査、ラベル貼付、定期棚卸し



# まとめ

物品管理のポイント  
物品管理システムの特徴・メリット  
コンビベースの台帳・棚卸し機能

**コンビベースで  
厳密・効率的なモノの管理を実現！**

**ご興味のある方はお気軽にご相談ください！  
より詳細なデモやお打ち合わせをさせていただきます。**



ありがとうございました。

コンビベース紹介サイト : <https://convibase.jp>  
コンビベース紹介動画 : <https://convibase.jp/documents/>  
ブログ「モノ」の管理のヒント : <https://blog.convibase.jp/>

■ お問い合わせ先  
株式会社コンビベース  
マーケティンググループ  
・ TEL : 03-5643-6743  
・ E-Mail : info@netreqs.co.jp