

# 販売パートナー様向け “コンビベース”セミナー



Convi.BASE(コンビベース) とは



資産管理・物品管理とは



導入事例・提案先企業



パートナー様支援プログラム

Convi.BASE(コンビベース) とは



資産管理・物品管理とは



導入事例・提案先企業



パートナー様支援プログラム



株式会社コンビベース

(東京都中央区日本橋茅場町3-11-10 PMO日本橋茅場町ビル8F)

- 2005年1月に親会社の株式会社ネットレックスにて、  
物品管理クラウドサービス「**Convi.BASE (コンビベース)**」の提供を開始
- 2023年11月に株式会社ネットレックスからConvi.BASEに関する事業を分割承継し、  
新設会社として株式会社コンビベースを発足
- Convi.BASEのほか、モノの管理に関する各種業務の**コンサルティング、  
アウトソーシングサービス**※等を提供

※アウトソーシングサービスはグループ会社の株式会社ネットレックス・フィールドサービスにて対応



社内のあらゆる物品を適正に管理・運用するための**クラウドサービス**です。  
次のような物品管理の「**困った！**」を解決します。

面倒な棚卸しを  
楽にしたい…

誰がどの物品を使用  
しているか分からない…

物品の紛失が  
発生している…

監査で物品管理に  
ついて指摘された…



製造・エネルギー

DHC  
GSユアサ  
NGKセラミックデバイス  
SCREENセミコンダクターソリューションズ  
SUBARU  
TOTO  
味の素  
アステラス製薬  
岩谷産業  
イーザイ  
大阪ガス  
科研製薬  
キリンビバレッジ  
クリタス  
シスメックス  
島津製作所  
積水化学工業  
ソニー・インタラクティブエンタテインメント  
第一稀元素化学工業  
武田薬品工業  
たらみ  
東京ガス  
TOPPAN  
日産自動車  
日新電機  
日本パリソン  
日立ハイテクフィールドイング  
広島アルミニウム工業  
富士フイルム  
ポーラ化成工業  
三菱重工パワーインダストリー  
マルコム  
村田製作所  
ヤンマーアグリ

IT・通信

BIPROGY  
KDDIウェブコミュニケーションズ  
NDIAS  
NHNテコラス  
NRIセキュアテクノロジーズ  
NRIデータテック  
NTTアドバンステクノロジ  
NTTコミュニケーションズ  
NTTビジネスアソシエ東日本  
PayPay  
PFU  
SBテクノロジ  
UUUM  
アルファネット  
インタースペース  
エンバーポイントホールディングス  
関電システムズ  
シリコンスタジオ  
テルウェル西日本  
トヨタプロダクションエンジニアリング  
ニッポンビジネスシステム  
東日本電信電話  
日立インフォメーションエンジニアリング  
日立フーズ&ロジスティクスシステムズ  
富士通ITプロダクツ  
富士通ネットワークソリューションズ  
ブロードエンタープライズ  
北都システム  
北陸通信ネットワーク  
マーベラス  
三井物産セキュアディレクション  
ラクス  
ロココ  
ワイイーシーソリューションズ

娯楽・サービス

MIXI  
TBWA HAKUHODO  
アミューズ  
サードプラネット  
SOMPOコミュニケーションズ  
ティバーズ  
トヨタ・コニック・プロ  
トーコービルシステム  
日光警備保障  
バリューコマース  
マイナビ  
ワークス・ジャパン

建設・不動産・運輸

JR東日本建築設計  
アイベックスエアラインズ  
伊藤忠アーバンコミュニティ  
小田急電鉄  
積水ソフランウイズ  
センデン  
中部プラントサービス  
レオパレス21  
レールテック

医療・福祉・ヘルスケア

大阪府立病院機構  
ケア21  
徳洲会インフォメーションシステム  
原土井病院  
ひかりメディカルグループ

金融・保険

JA三井リース  
SBIギランティ  
SMBCコンシューマーファイナンス  
アクサ生命保険  
オリエントコーポレーション  
全保連  
明治安田オフィスパートナーズ  
りそな銀行

卸売・小売

アイジャパン  
アイセイ薬局  
イオンモール  
ウチダシステムズ  
キャンノンマーケティングジャパン  
コニカミルタジャパン  
双日  
ネットヨタ茨城  
ホンダモビリティ近畿  
マクニカ  
三井物産アグロビジネス  
南関東日野自動車  
ユナイテッドアローズ  
ライトオン

(業種別・抜粋・敬称略)

放送・出版

WOWOW  
スカパーJSAT  
日本放送協会

宿泊・飲食

タリーズコーヒージャパン  
阪急阪神ホテルズ  
ヨコハマグランドインターコンチネンタルホテル  
リゾートトラスト

教育・公共・団体・その他

国際協力機構  
産業技術総合研究所  
ジェネティクス北海道  
太陽有限責任監査法人  
豊田中央研究所  
日本漢字能力検定協会  
パソナ・パナソニック ビジネスサービス  
フォーサイト  
物質・材料研究機構  
北陸先端科学技術大学院大学  
松本歯科大学  
吉田学園



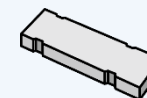
導入企業の詳細はこちらのQRから！

**柔軟な管理台帳**で物品情報を一元管理し、**QRコード**や**ICタグ**で現物と紐づけることで、  
資産の状態や状況などを簡単かつ正確にマネジメントできます。

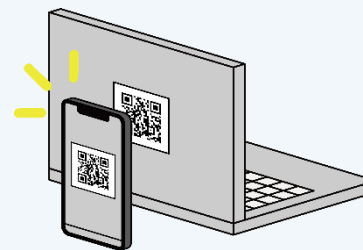
情報を一元管理できる  
柔軟な台帳アプリケーション



QRコードやICタグで  
現物と台帳を強力に紐づけ



スマホで管理ラベルをスキャンして、  
棚卸し、貸出し返却、移動管理、在庫管理、点検管理など



※ICタグのスキャンはiOSデバイスとBluetooth接続する専用のRFIDハンディリーダーが必要です。  
※AndroidアプリはQRコードに対応しています。

柔軟な項目設定で既存の運用に合わせた**お客様専用の管理台帳**を作成できます。  
そのため、コンビベースは**管理対象を問わず**ご利用いただけます。

1

固定資産・備品

×

資産棚卸し



2

リース資産

×

リース期限管理



3

重要文書・文書箱

×

契約・廃棄期限管理



4

IT資産

×

貸出し返却

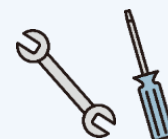


5

工具

×

持出し返却



6

計測器

×

校正管理



7

店舗什器・厨房機器

×

移動管理

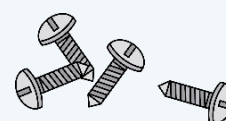


8

在庫・消耗品

×

入出庫・数量棚卸し



9

防災備蓄品

×

消費期限管理





②自由に設定できる管理項目



固定資産・備品



文書



IT資産



工具



計測器

①物品情報を一元管理

項目設定

+ 新規追加

編集

ごみ箱へ移動

(1-100/383)

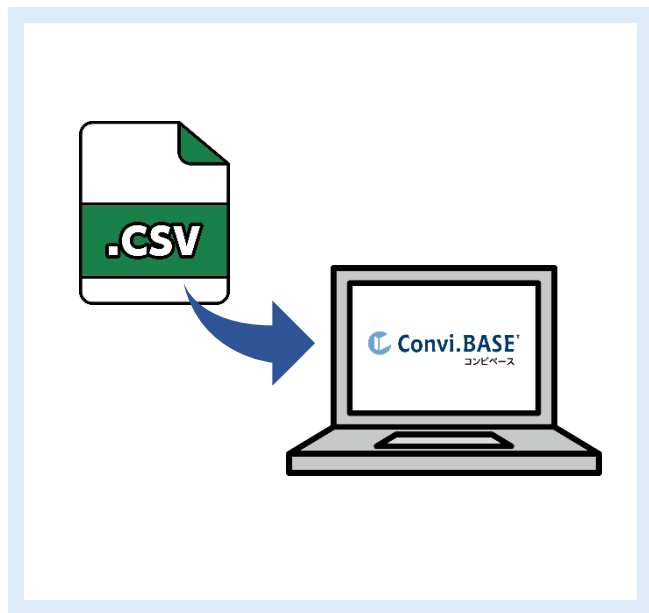
<

>

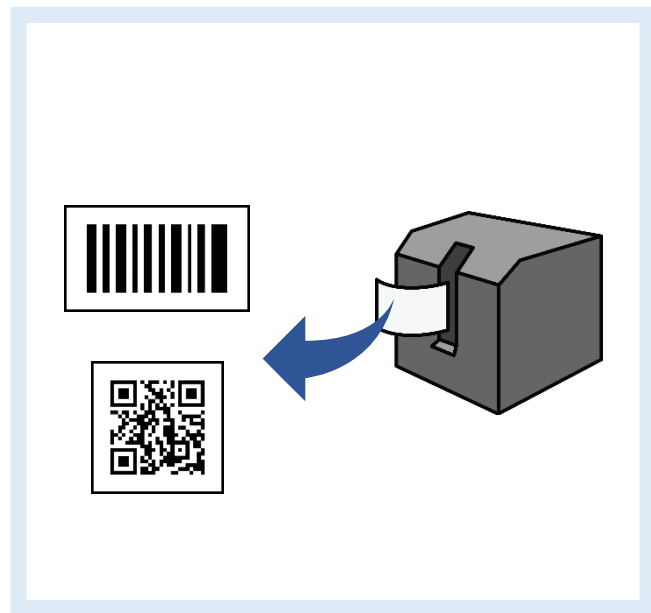
ごみ箱

基本情報			詳細情報				関連ファイル	詳細情報		基本情報	
管理番号	資産名	資産種別	建物	フロア	設置場所	利用者	写真データ	管理部門	使用部門	物品種別	
<input type="checkbox"/>	00000001	ノートパソコン NRCB	固定資産	東京本社	09F	オフィススペース	管理一郎		総務部	総務部	IT機器(パソコン)
<input type="checkbox"/>	00000002	ノートパソコン NRCB	固定資産	東京本社	09F	オフィススペース	管理一郎		総務部	総務部	IT機器(パソコン)
<input type="checkbox"/>	00000003	ノートパソコン NRCB	固定資産	大阪本社	09F	オフィススペース	管理一郎		総務部	総務部	IT機器(パソコン)
<input type="checkbox"/>	00000004	ノートパソコン NRCB	固定資産	東京本社	06F	オフィススペース	管理一郎		総務部	総務部	IT機器(パソコン)

- 棚卸し管理
- 貸出し返却
- インポート管理
- ビュー管理
- お知らせ管理
- 選択肢管理
- 役割管理
- ログ管理
- バックアップ管理
- 環境設定



管理対象の情報をCSVインポート



バーコード/QRコード付きの管理ラベル  
を発行して、管理対象に貼付



スマホアプリで管理ラベルをスキャン  
して棚卸しや貸出しを実施

## 管理ラベルスキャン



「バーコード」をタップするとカメラが起動します。

## 目視棚卸し の場合



## Convi.BASE の場合



Convi.BASE(コンビベース) とは



資産管理・物品管理とは



導入事例・提案先企業



パートナー様支援プログラム

## 1. 資産の把握



1. 移動や移管、廃棄など、日々状態・状況が変更されるため、管理できていないと正確性を担保できない。
2. 物品情報の管理のために「管理台帳」を作成することが一般的。この台帳の情報と実態が異なると保有する資産の状況を正確に把握できない。

## 2. 節税・経費削減



1. 不要な資産を除却して税金を圧縮したり、資産物品の重複購入を防いだり、遊休資産の有効活用を促すことで、経費削減できる。
2. 台帳と物品の実態と乖離すると、本来は支払う必要のない税金を納めることになり、必要以上に経費が増大する。

## 3. セキュリティ・ガバナンス強化

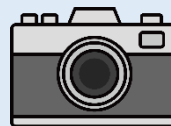


1. 資産物品は事業に用いることを前提とした財産であり、滅失や破損、盗難といった事件・事故を防ぐ必要がある。
2. どのような資産を取得し、どのように利用・運用しているかは、経営陣みずから正確に把握し、責任を持って開示する必要がある。

固定資産



備品



IT資産



文書



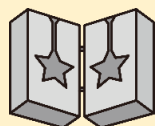
工具



計測器



金型・治具



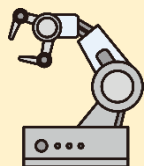
鍵



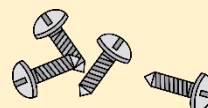
什器



設備機器



消耗品



防災備蓄品



## 第10回

物品管理クラウドサービス  
Convi.BASE®  
コンビベース

## 固定資産物品の管理に関する アンケート調査



2024年11月  
株式会社コンビベース

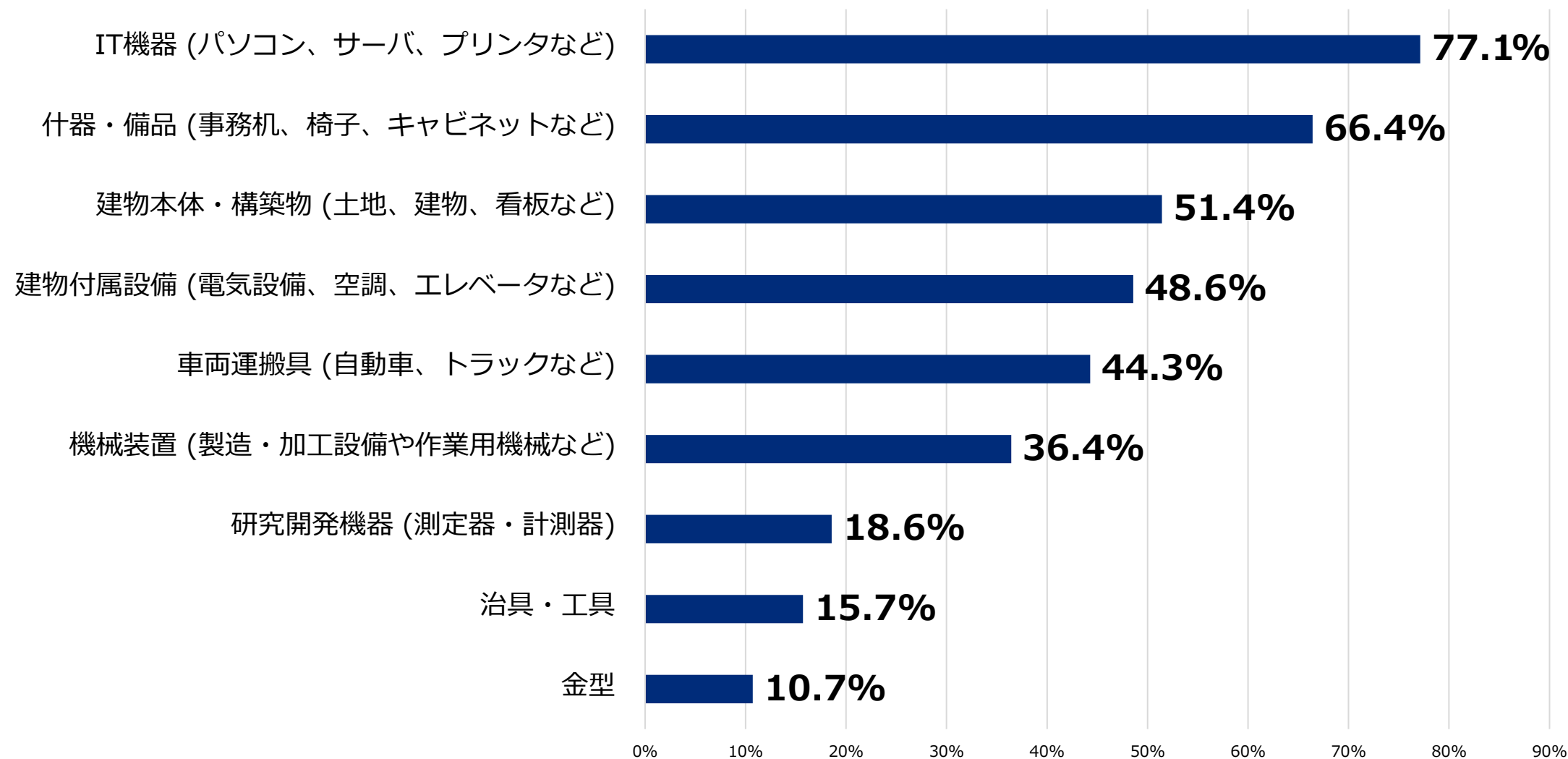
### 調査対象

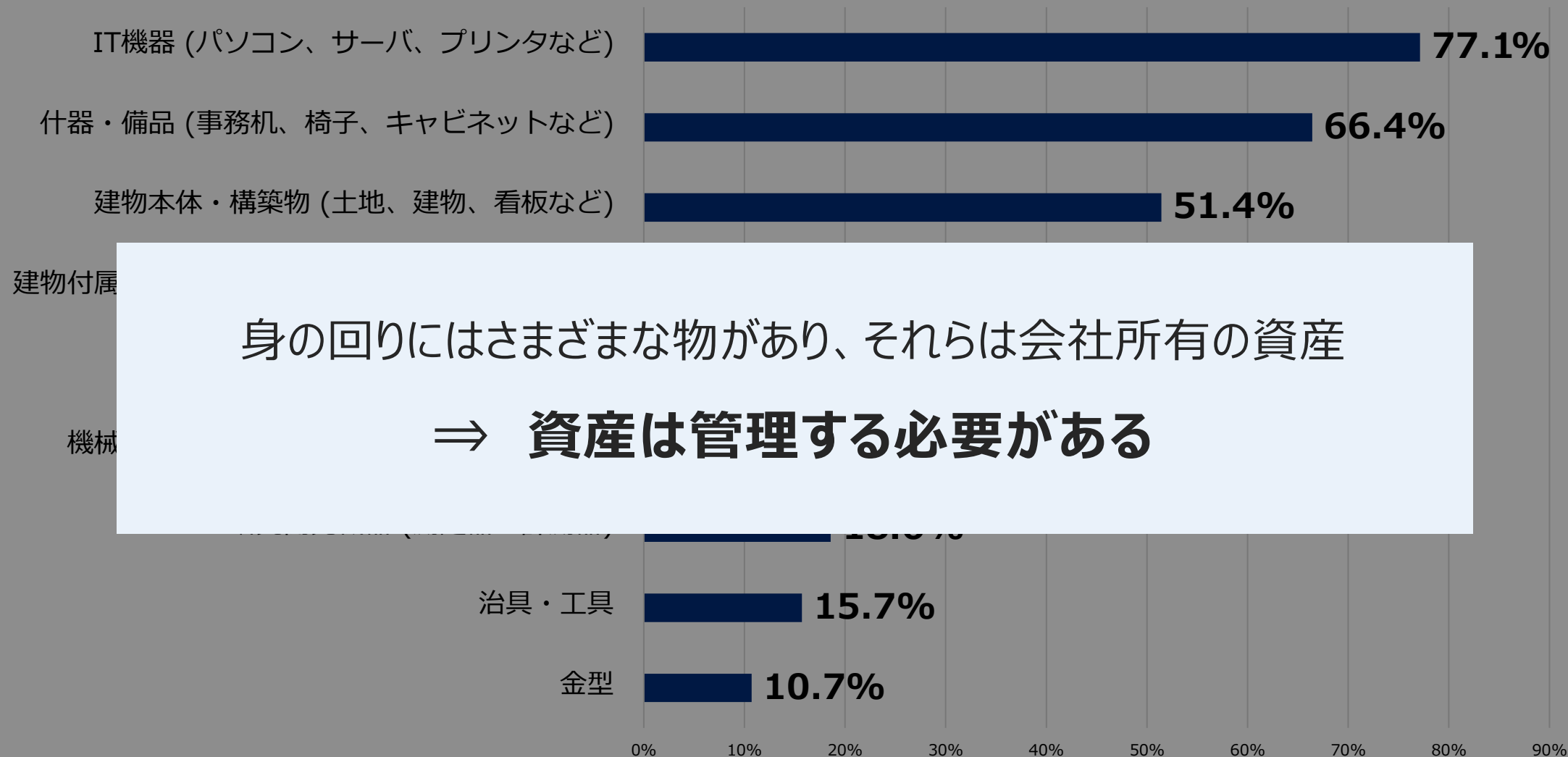
- 社員51名以上の企業に勤務
- 総務部門に所属
- 20代～50代の男女
- 合計203名

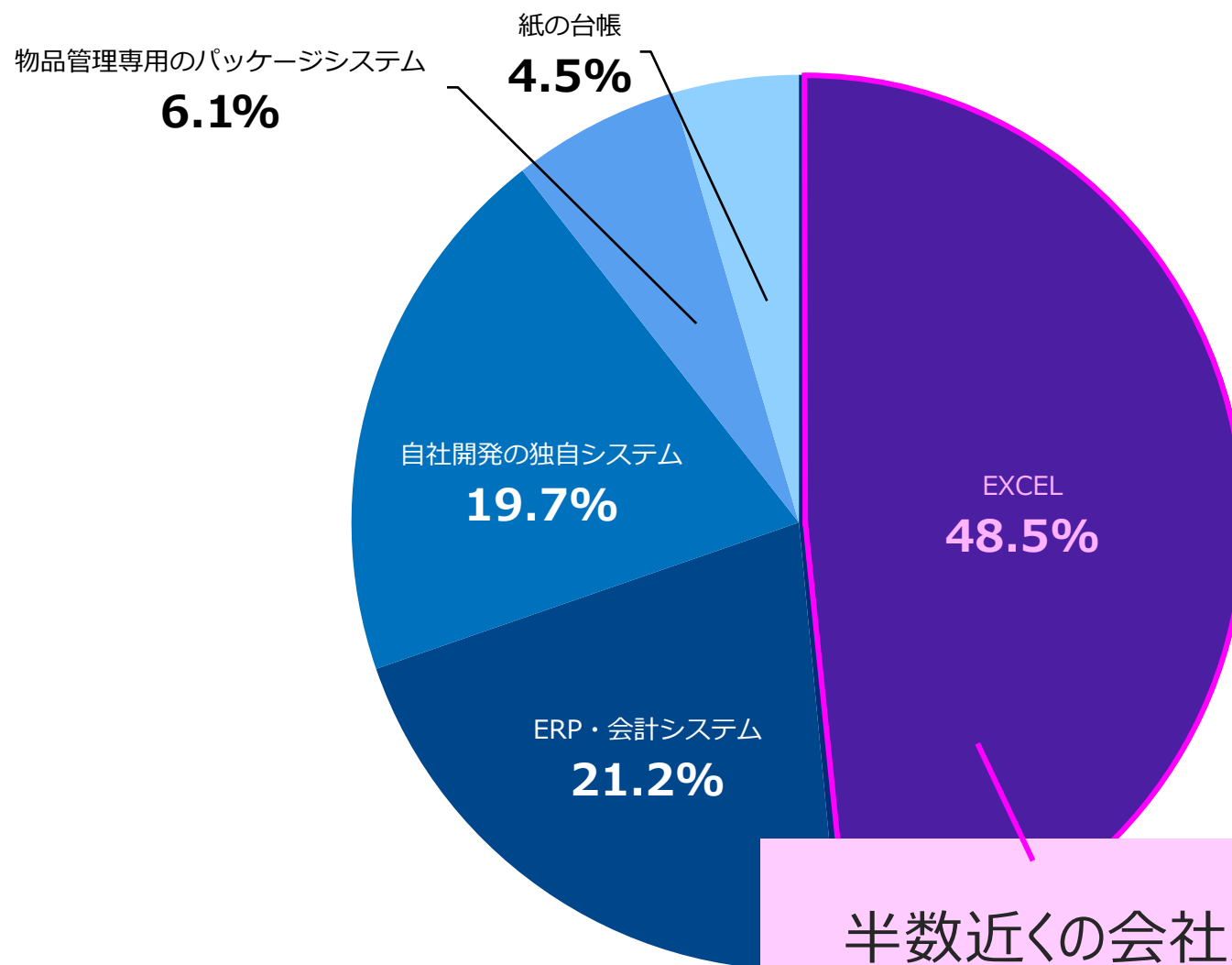
「固定資産物品管理に関するアンケート調査」レポート申し込みページ

<https://convibase.jp/documents/nr-report-01/>

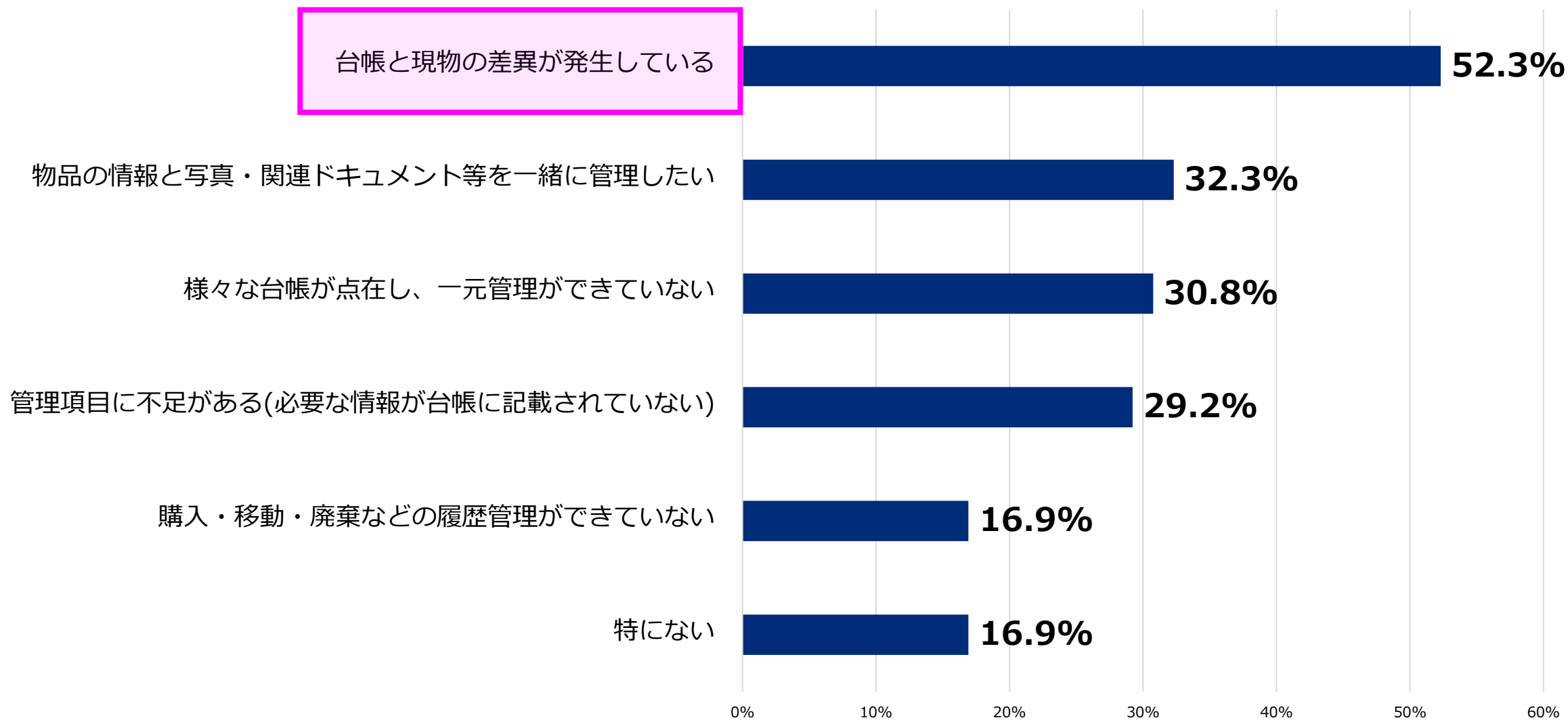


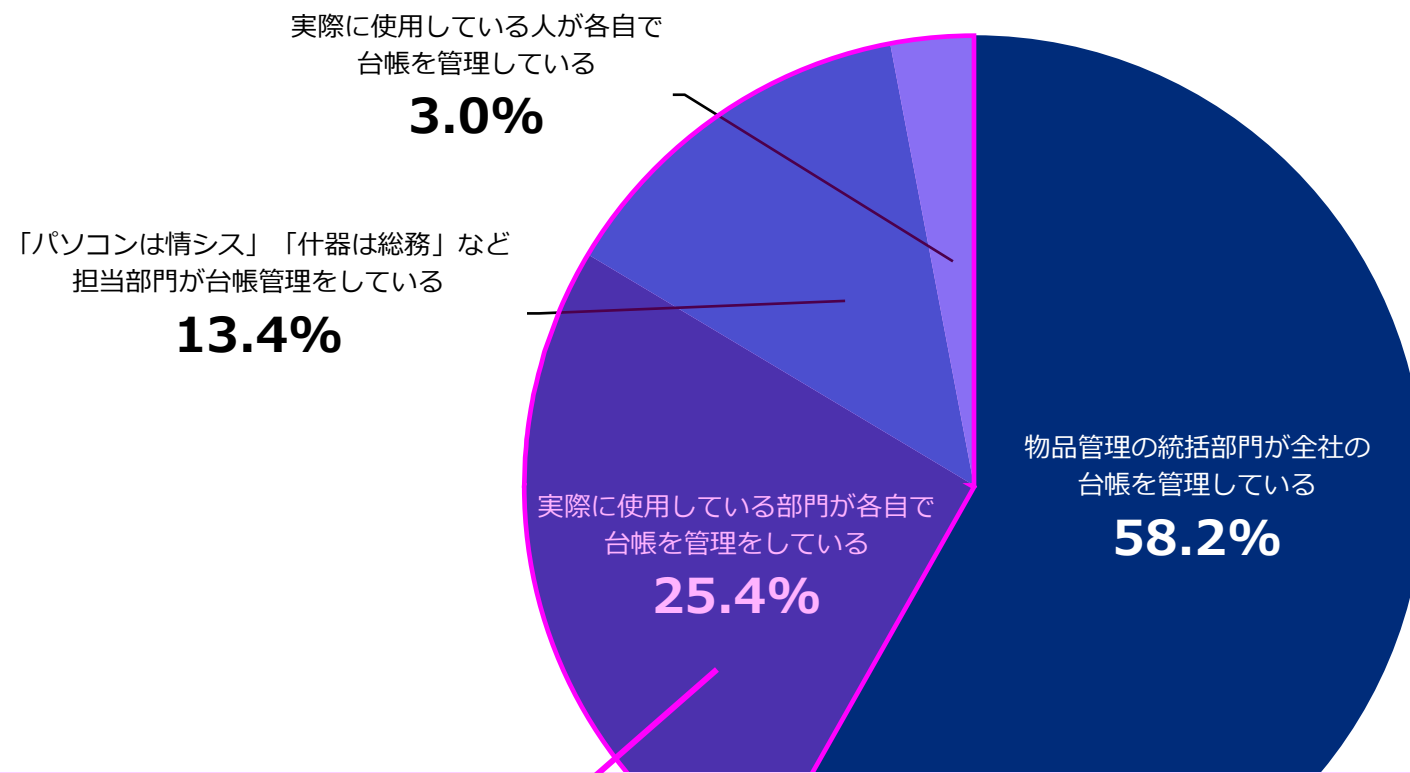




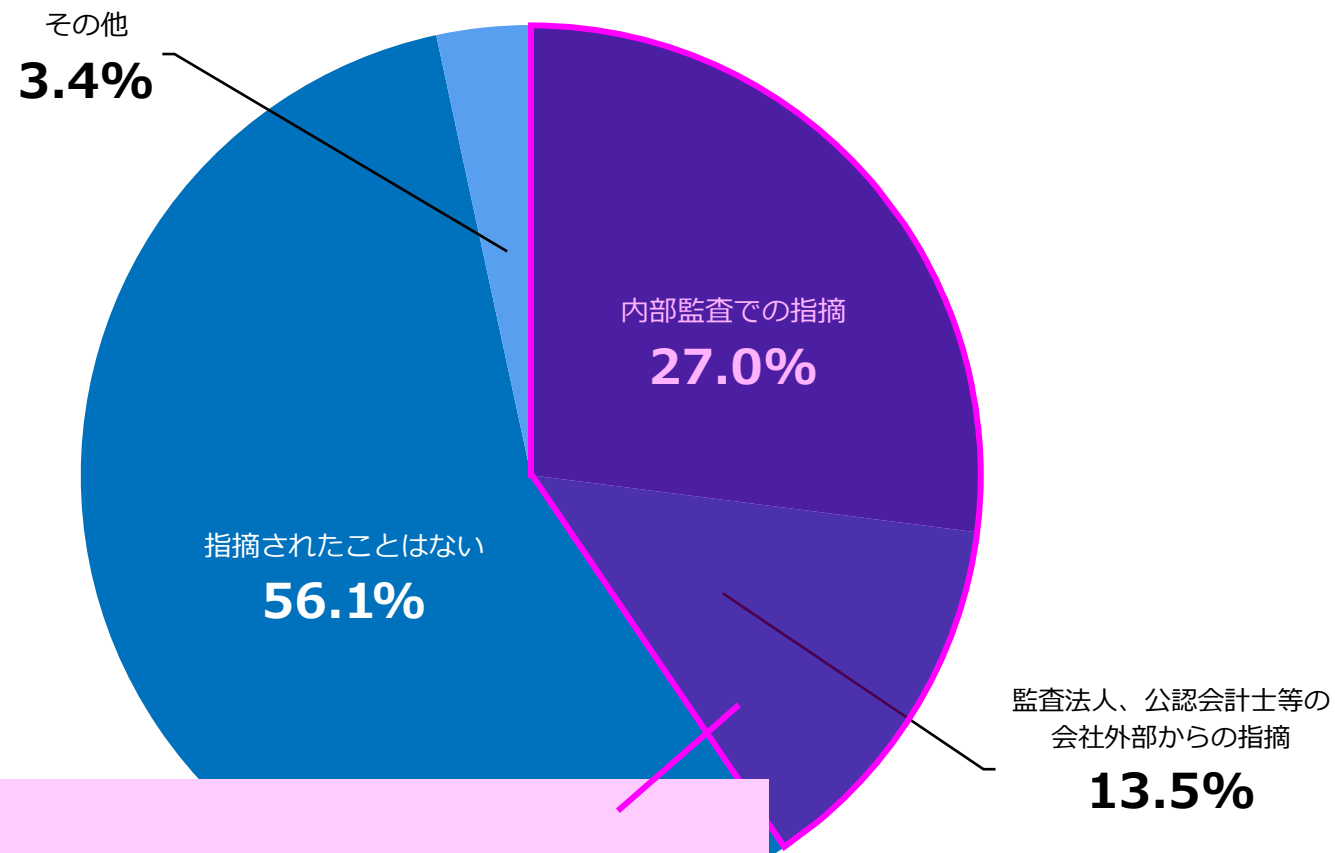


半数近くの会社がExcelを使用している





約40%の会社では、部門や拠点単位でExcel台帳が存在する



約40%の会社では、監査等で指摘を受けている



## ①準備

- 棚卸しリスト作成
- 各現場へ棚卸しリストを配布



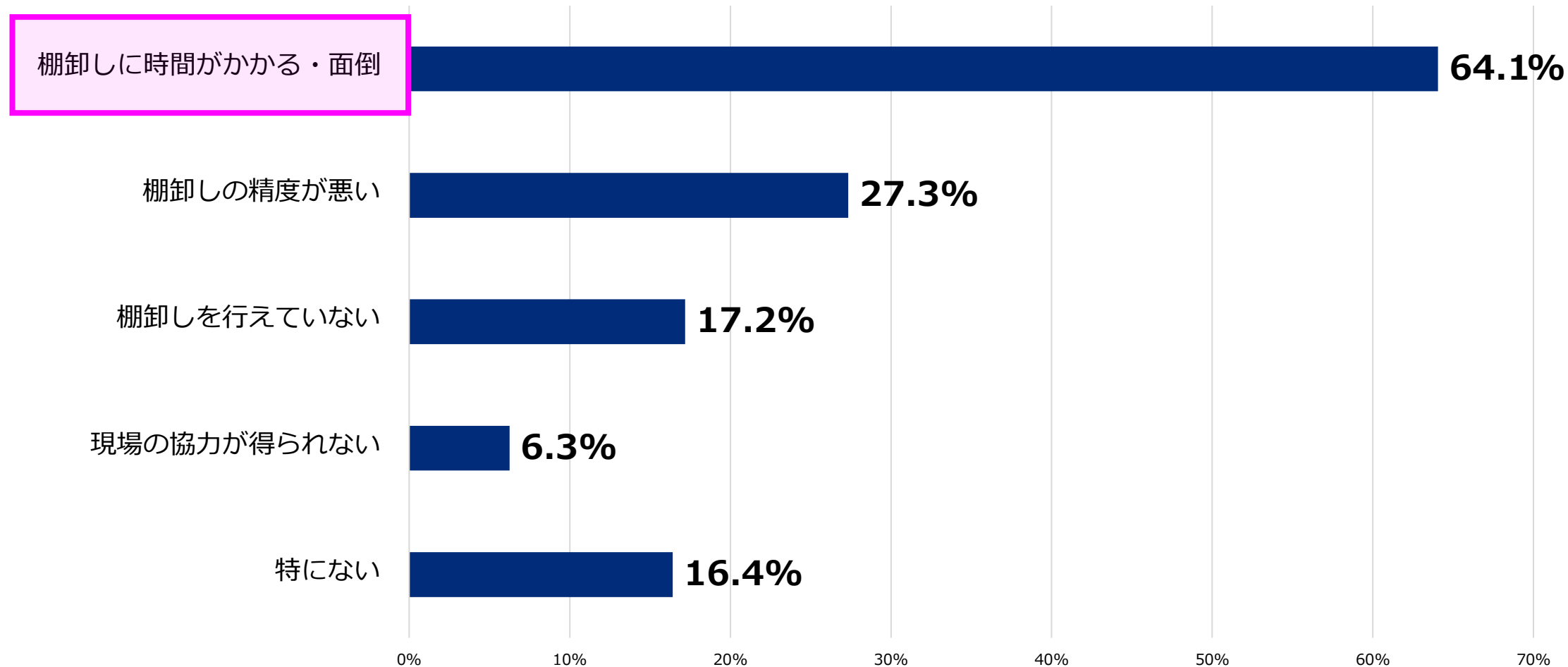
## ②現物確認（実査）

- 印刷した紙リストを元に物品を照合  
(2人1組で実施するケースが多い)



## ③集計・更新

- 棚卸し結果を集計
- 会計システムと突合・データ更新





台帳と現物の  
情報が合わない



1

不正利用や紛失が  
発生する



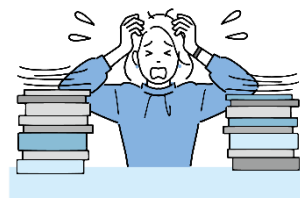
2

棚卸しに工数がかかる



3

別部門での二重購入



4

監査で指摘される



5



コンビベースで解決！

Convi.BASE(コンビベース) とは



資産管理・物品管理とは



導入事例・提案先企業



パートナー様支援プログラム

**NISSAN**  
MOTOR CORPORATION

**日産自動車株式会社** 様

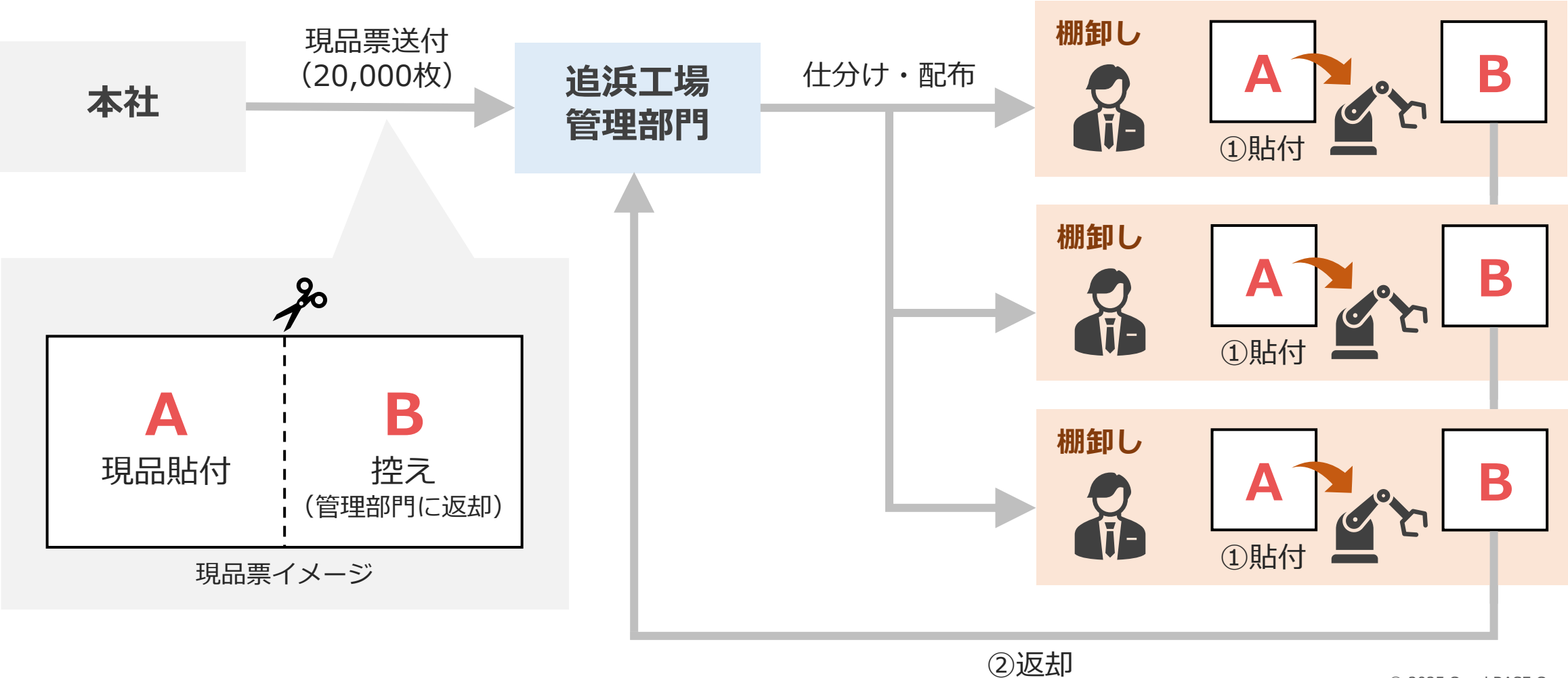
## ＜コンビベース導入前の課題＞

固定資産約20,000点のデータ管理ができておらず、**アナログな棚卸しに苦労**していた。管理精度向上を図るべく**全棚卸し結果の可視化**をしたいと考え、デジタル化を検討。棚卸しを実施する各担当部門の工数削減も期待。

導入事例インタビュー記事はこちら

<https://convibase.jp/result/nissan>

アナログな固定資産棚卸し



## アナログな固定資産棚卸し

### ＜アナログならではの課題＞

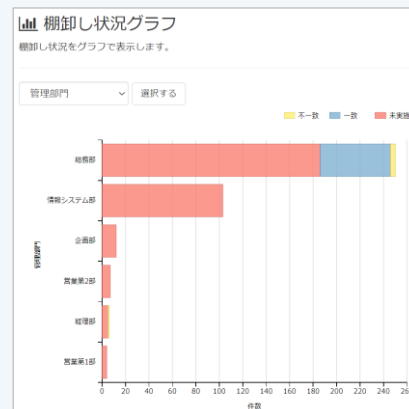
- 現品票の仕分けと配布に手間がかかる
- 各現場での現品票の貼り換えに膨大な工数がかかる
- 現品票の控えが戻るまで棚卸しの状況が見えない
- 現物が実際にあるかどうか把握しづらい

## コンビベース導入による効果

現品票を廃止し、読み取るだけの棚卸しに変わって棚卸し工数が**1/4**に減少した。



棚卸しの進捗状況を**可視化**できるようになり、いつ棚卸しされたか把握できるようになった。



写真を登録できるため、初めて棚卸しする人でも対応できるようになった。



「最初は大変だが導入後2年目からは必ず効率的になる」と社内説明したため、混乱も反対もなくスムーズに導入できた。現場からは「**楽になった**」「**なぜもっと早くやらなかったのか**」と言われるほど好評です。

### 某金融業 様

#### <コンビベース導入前の課題>

固定資産・什器備品（約90,000点）の5拠点での管理に課題。Excel台帳のため、約90,000点を管理しきれず**不明品や見落とし**が発生。棚卸しは**約1カ月**かけて**目視で実施**していたが、人手が足りずに外部委託せざるを得ない状態。また、**監査から資産管理の指摘**を受けて抜本的な見直しが必要だった。

## 課題

### 1. 台帳の課題

- 約90,000点をExcel管理するため、不明品や見落としが発生

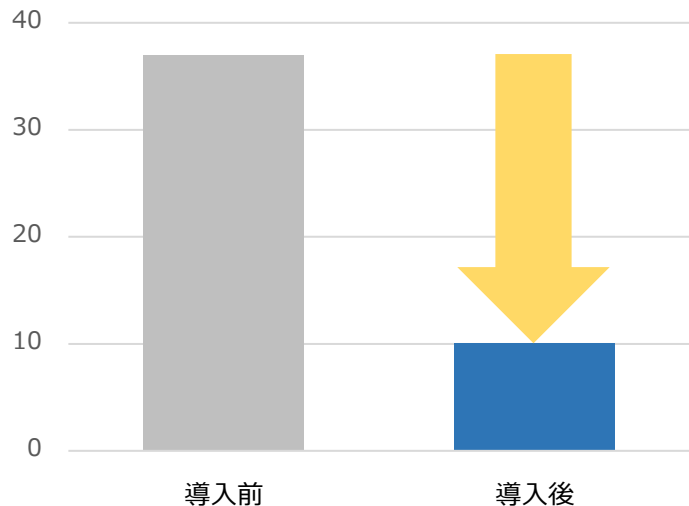
### 2. 棚卸しの課題

- マンパワーが足りずに外部に委託
- 目視棚卸しに1ヵ月かかる

- 棚卸しに関する作業時間が**約37時間**から**約10時間**に削減
- 棚卸し履歴を確認できるため**管理精度が向上し、対監査資料**としても活用

## 導入効果

- 管理台帳をクラウド化して、**物品を一元管理**。移動や廃棄などの**履歴を記録**することで、不明品や見落とし防止を実現
- スマホで**QRコードスキャン**する棚卸しのため、社内で完結できるようになった





Convi.BASE(コンビベース) とは



資産管理・物品管理とは



導入事例・提案先企業



パートナー様支援プログラム

## 業種

全業種  
(製造業、情報通信業が比較的多い)

## 部門

総務部、管理部、財務・経理部

## 管理対象

固定資産、リース資産、備品、IT資産

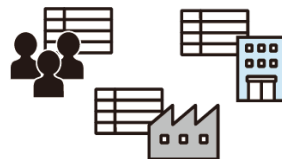
## 物品管理の検討を始める6つのポイント

管理点数が**500点**以上



1

拠点の**統廃合**、**移転**、**新設**などを計画中



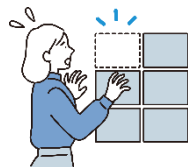
2

IT機器や備品の**リプレイス**を計画中



3

物品の移動が**頻発**している



- レイアウト変更や人事異動が多発
- 貸出し・持出しが多い

4

**上場**、**ISO取得**、**Pマーク取得**などを計画中



5

棚卸し作業の**精度向上**・**効率化**をしたい

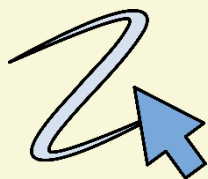


- 現場要望や監査指摘

6

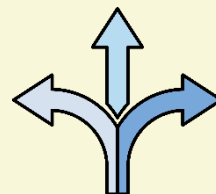
管理すべき物品は企業や学校、公共機関など**業種業態を問わず存在**

## 1.操作性



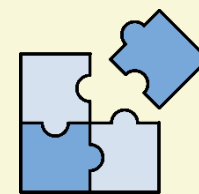
ユーザーフレンドリーで  
**直感的な操作**を実現

## 2.柔軟性



**柔軟な項目設定**で  
お客様専用の管理台帳を作成

## 3.拡張性



**あらゆる用途**の台帳を  
一環境内で拡張可能

## 4.導入実績



物品管理システム  
**導入実績No.1**※

## 5.サポート体制



**電話**・メール・Webにて  
専任スタッフが親身に対応

## 6.ワンストップ提案



コンサル・アウトソーシングを  
**ワンストップ**で提案が可能

システム化を推進するためには管理体制・状況を俯瞰的に把握する必要があります。

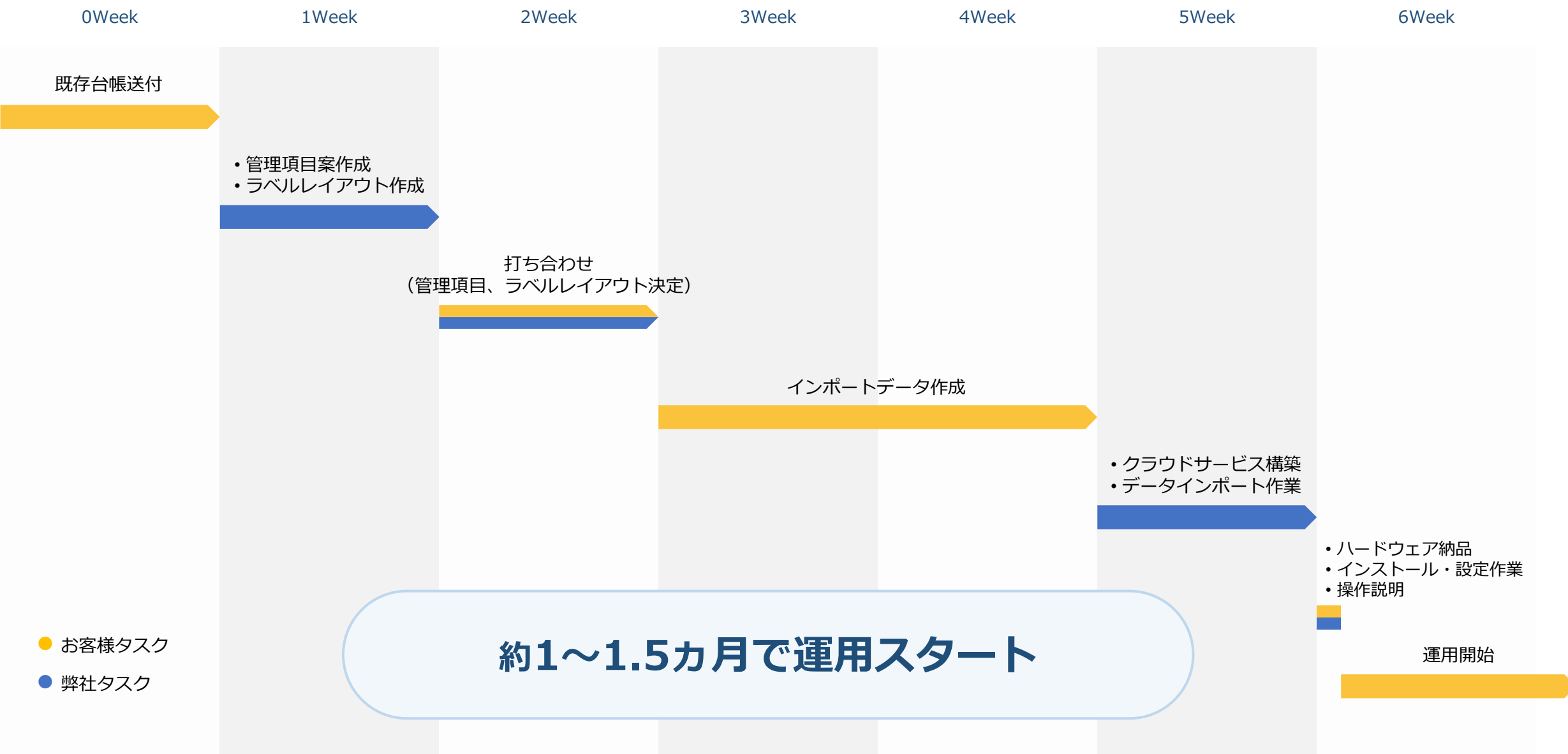
物品管理業務をデジタル化したいがやり方がわからない場合、運用のための仕組みやルールづくりのコンサルティングや、ラベルの貼付代行、定期的棚卸しの代行といったアウトソーシングの支援まで、個々のニーズに応じて一気通貫したサポートが可能です。

**課題の把握・整理**  
(コンサルティング)

**システム導入**  
(Convi.BASE導入)

**棚卸し代行**  
(アウトソーシング)





## 1. 支援について

- 販売パートナー様向け**勉強会**、**販促資料提供**、**営業支援**(製品デモ、見積作成等)、セミナー・展示会等のイベント協力など、随時支援を承っております。お気軽にお問い合わせください。

※販促資料提供はこちら：<https://convibase.jp/partner-contents/>

## 2. 案件登録について

- 案件は**登録制**となります。複数パートナー様より同一案件の営業支援依頼を頂いた場合、最初にお問い合わせいただいた販売パートナー様のみ営業支援させていただきます。
- お客様がConvi.BASEに少しでも興味を持たれた際は積極的にお問い合わせください。  
※3か月以上案件に動きがない場合、案件登録から取り下げさせていただく場合がございます。

## 3. 地域担当営業について

- 弊社は日本全国の営業活動に対応しております。  
地域ごとに担当する営業担当がおりますので、地域ごとに担当営業をご案内させていただきます。  
お引き合いの際は**ご提案地域**についてご教示いただけますと幸いです。

お引き合いいただければ、その後はコンビベース主導で進めることが可能です。



販売パートナー様

株式会社コンビベース

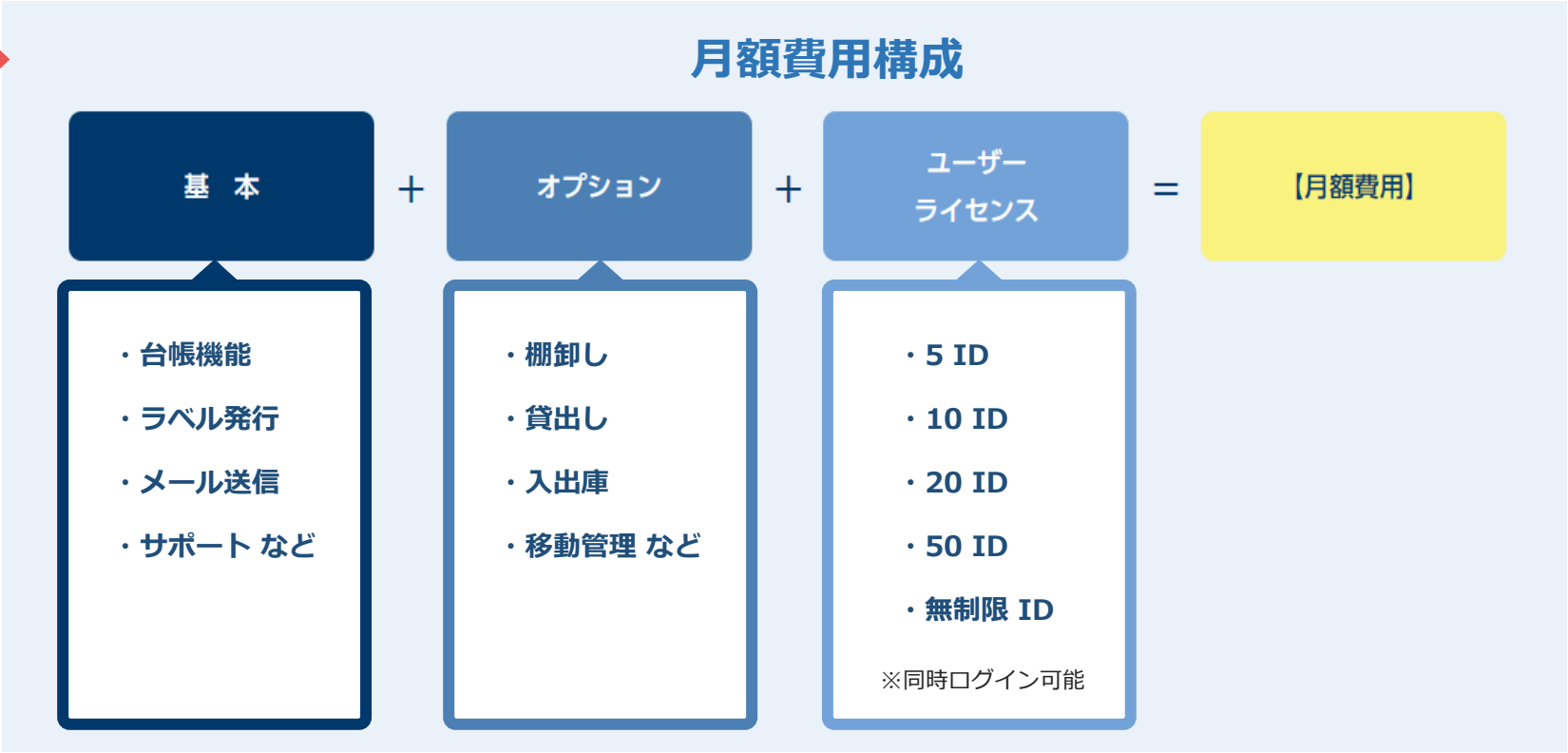


月額費用

約60,000円～80,000円

初期費用

約100万円～150万円  
(都度御見積)



※1 構成により変わってきますので、詳しくはお問い合わせください。  
※2 その他、周辺機器やコンサルティングサービス、アウトソーシングサービス等は別途御見積となります。  
※3 パートナー様向けには仕切り価格で提示させていただきます。

まずはお客様の**課題**・**予算感**のヒアリングをお願いいたします。  
お困りのお客様がいらっしゃったらお気軽にご相談ください！

物品管理クラウドサービス





お問い合わせ

株式会社コンビベース  
営業部 営業第2グループ



03-5643-6743



[sol\\_sales\\_second@convibase.co.jp](mailto:sol_sales_second@convibase.co.jp)