

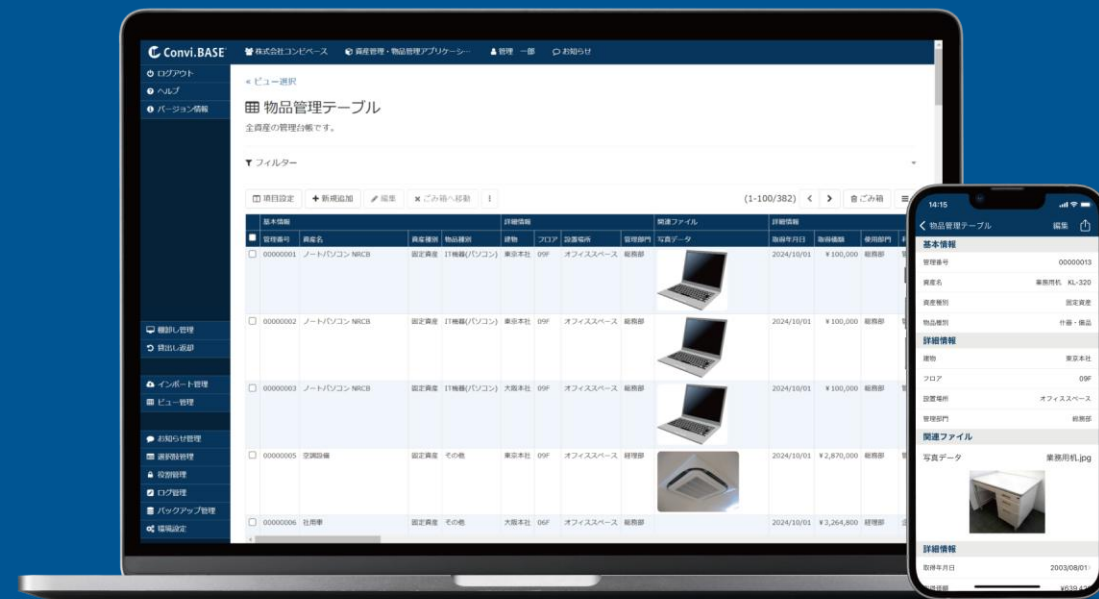
物品管理クラウドサービス

 **Convi.BASE**<sup>®</sup>  
コンビベース

サービス  
紹介資料

物品管理システム  
導入実績  
**No.1**<sup>\*</sup>

累計導入実績  
**1,300**<sup>社</sup>



# 「Convi.BASE(コンビベース)」とは

社内のあらゆる物品を適正に管理・運用するためのクラウドサービスです。

面倒な棚卸しを  
楽にしたい…

誰がどの物品を使用  
しているか分からない…

物品の紛失が  
発生している…

監査で物品管理に  
ついて指摘された…

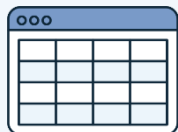


このような物品管理の「困った！」を解決します。

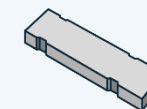
柔軟な管理台帳で物品情報を一元管理。

QRコードやICタグで現物と紐づけて、資産の所在や利用状況などを簡単かつ正確に把握できます。

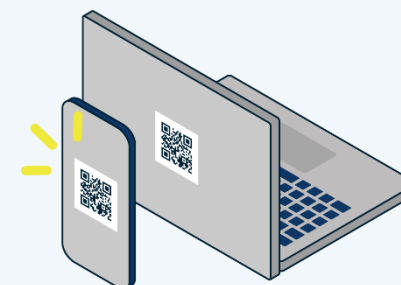
情報を一元管理できる  
柔軟な台帳アプリケーション



QRコードやICタグで  
現物と台帳を強力的に紐づけ



スマホで管理ラベルをスキャンして、  
棚卸し、貸出し返却、移動管理、在庫管理、点検管理などを実現



※ICタグのスキャンはiOSデバイスとBluetooth接続する専用のRFIDハンディリーダーが必要です。  
※AndroidアプリはQRコードに対応しています。

管理項目を自由に設定できるため、既存の運用に合わせたお客様専用の管理台帳を作成できます。  
その柔軟性の高さから、管理対象を問わず幅広いシーンでご活用いただけます。

1

固定資産・備品

×

資産棚卸し



2

リース資産

×

リース期限管理



3

重要文書・文書箱

×

契約・廃棄期限管理



4

IT資産

×

貸出し返却



5

工具

×

点検管理



6

計測器

×

校正管理



7

店舗什器・厨房機器

×

移動管理



8

在庫・消耗品

×

入在庫・数量棚卸し



9

防災備蓄品

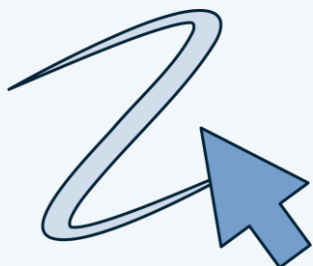
×

消費期限管理



1

## 操作性

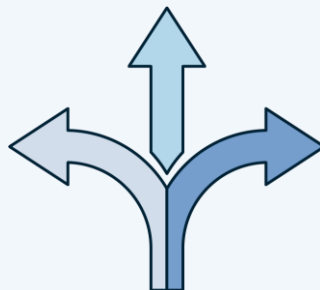


シンプルな画面構成により、どなたでも直感的に操作いただけます。

iOS・Androidアプリを利用して、オフィスだけでなく外出先や現場からも、リアルタイムに情報を参照・更新できます。

2

## 柔軟性

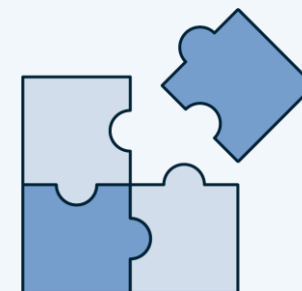


管理項目を自由に設定できるため、既存の運用に合わせた、お客様専用の管理台帳を作成できます。

写真やExcel、PDFなどの関連ファイルを添付することで、物品に関するあらゆる情報を一元化できます。

3

## 拡張性



特定の部門や拠点にとどまらず、あらゆる業務・用途で活用できます。

「管理対象を増やしたい」「他部門やグループ会社へ展開したい」といった要望に合わせ、アプリケーションを追加することで柔軟に管理範囲を拡張できます。

2005年1月の提供開始以来、累計1,300社を超えるお客様の物品管理を支援してきました。2025年には20周年を迎え、長きにわたり多くの現場を支え続けています。

20年で培った豊富な経験と専門知識を活かし、おかげさまで導入実績No.1※の物品管理システムへと成長しました。



## 導入企業様 (抜粋)


**NISSAN**  
MOTOR CORPORATION

 **SHIMADZU**  
Excellence in Science

**TOPPAN**

 **ネットトヨタ群馬**

  
**YOUKI**

 **SOMPO**コミュニケーションズ


**Canon**  
キヤノンマーケティングジャパン株式会社

**PFU**  
A RICOH Company

 **ブロード**エンタープライズ

 **PASONA**  
日本総務部

**CAINZ**

 **南海システムソリューションズ**

**TOTO**

 **野村不動産**

**漢検**

 **日軽パネルシステム株式会社**

 **NTTAT**

 **日本パリソン株式会社**

# Convi.BASEの導入実績一覧 (※業種別・抜粋・敬称略 ※2026年5月時点)

## 製造・エネルギー

DHC  
GSユアサ  
NGKセラミックデバイス  
SCREENセミコンダクターソリューションズ  
TOPPAN  
TOTO  
アステラス製薬  
岩谷産業  
イーザイ  
大阪ガス  
科研製薬  
キリンビバレッジ  
クリタス  
シスメックス  
島津製作所  
積水化学工業  
ソニー・インタラクティブエンタテインメント  
第一稀元素化学工業  
武田薬品工業  
たらみ  
東京ガス  
日軽パネルシステム  
日産自動車  
日新電機  
日本パリソン  
日立ハイテクフィールドイング  
広島アルミニウム工業  
富士フィルム  
ポーラ化成工業  
マルコム  
村田製作所  
ヤンマーアグリ  
ユウキ食品

## IT・通信

BIPROGY  
KDDIウェブコミュニケーションズ  
NDIAS  
NHNテコラス  
NRIセキュアテクノロジーズ  
NRIデータテック  
NTTアドバンステクノロジー  
NTTコミュニケーションズ  
NTTデータ・ウィズ  
NTTビジネスアソシエ東日本  
NTT東日本  
PFU  
SBテクノロジー  
UUUM  
アルファネット  
インタースペース  
関電システムズ  
神戸製鋼所  
シリコンスタジオ  
トヨタプロダクションエンジニアリング  
南海システムソリューションズ  
ニッポンビジネスシステム  
日本ビジネスシステムズ  
日立フーズ&ロジスティクスシステムズ  
富士通ITプロダクツ  
富士通ネットワークソリューションズ  
ブロードエンタープライズ  
北都システム  
北陸通信ネットワーク  
マーベラス  
ラクス  
ロココ  
ワイイーシーソリューションズ

## 娯楽・サービス

MIXI  
SOMPOコミュニケーションズ  
TBWA HAKUHODO  
アマナ  
クニヨシ  
クリーク・アンド・リバー社  
サードブラネット  
スタンダード  
テイパーズ  
トヨタ・コニック・プロ  
日光警備保障  
バリューコマース  
バンダイナムコフィルムワークス  
富士警備保障  
マイナビ

## 建設・不動産・運輸

JR東日本建築設計  
アイベックスエアラインズ  
伊藤忠アーバンコミュニティ  
小田急電鉄  
シモハナ物流  
積水ソフランウイズ  
センデン  
全保連  
中部プラントサービス  
野村不動産  
日本図書輸送  
レオパレス21

## 金融・保険

JA三井リース  
SBIギャランティ  
アクサ生命保険  
オリエントコーポレーション  
山口県信用農業協同組合連合会  
りそな銀行

## 卸売・小売

アイセイ薬局  
イオンモール  
ウチダシステムズ  
エムエム建材  
カインズ  
キャノンマーケティングジャパン  
ネットトヨタ茨城  
ネットトヨタ群馬  
ホンダモビリティ近畿  
マクニカ  
三井物産アグロビジネス  
三井物産マシンテック  
南関東日野自動車  
南九州ファミリーマート  
ユナイテッドアローズ  
ライトオン

## 放送・出版

WOWOW  
日本放送協会

## 宿泊・飲食

タリーズコーヒージャパン  
阪急阪神ホテルズ  
ヨコハマグランドインターコンチネンタルホテル  
リゾートトラスト

## 医療・福祉・ヘルスケア

大阪府立病院機構  
ケア21  
原土井病院  
阪大微生物病研究会  
ひかりメディカルグループ

## 教育・公共・団体・その他

国際協力機構  
産業技術総合研究所  
ジェネティクス北海道  
太陽有限責任監査法人  
豊田中央研究所  
日本漢字能力検定協会  
パナソニック総務部  
物質・材料研究機構  
北陸先端科学技術大学院大学  
松本歯科大学  
吉田学園

導入事例記事を見る



## 課題

CASE

1

部門や拠点ごとに管理台帳がバラバラで、全体像が把握できない…

CASE

2

「誰が」「いつ」「どのように」データをメンテナンスしたかわからない…

CASE

3

社内の遊休品が把握できず、似たような物品を新規購入している…

CASE

4

点検や契約更新などの対応が漏れ、コンプライアンス上のリスクがある…

## 解決

### クラウド台帳による情報の一元管理

▶▶ 保管場所・利用状況・利用状態などをオンライン上で「見える化」します。部門や拠点などの特定の担当者に依存しない、全社共有の管理基盤を構築します。

### メンテナンス履歴の自動記録によるトレーサビリティの確立

▶▶ 登録・更新・削除のたびに履歴を自動記録し、不適切なメンテナンスを抑制します。「誰が」「いつ」「どのように」メンテナンスしたかを即座に特定できる環境を整えます。

### 遊休品リストの活用で新規購入コストを削減

▶▶ 物品に「遊休」ステータスを付与してリスト化できます。使用再開時は管理ラベルをスキャンして「利用中」へ更新し、社内資産の有効活用を促進します。

### 期日管理とアラートメール通知による自動化

▶▶ 「期日まで30日以内」などの条件を設定し、管理者や担当者へアラートメールを自動送信できます。漏れのない確実な期日管理を実現します。

## 課題

CASE

5

棚卸しの工数が膨大で、  
ミスや不正が発生しやすい…

CASE

6

監査対応時に、  
信頼性の高い棚卸し結果を提示したい…

CASE

7

物品が「今どこにあるのか」、  
「誰が使っているのか」わからない…

CASE

8

入出庫の記録が漏れ、  
台帳上の在庫と実在庫が合わない…

## 解決

### スマホを活用した効率的かつ高精度な棚卸し

▶▶ 管理ラベルをスキャンするだけで、誰でも簡単・正確に棚卸しを実施できます。結果は自動集計されるため、集計作業の手間を省き、全体の工数を大幅に削減します。

### 棚卸し履歴の蓄積とエビデンスとしての活用

▶▶ 「誰が」「いつ」「どこで」実施したかの履歴が記録されます。信頼性の高い証跡として棚卸し結果を出力し、内部監査や外部監査の補助資料として有効活用できます。

### スマホを活用した貸出し履歴の記録

▶▶ 管理ラベルのスキャンにより、「誰が」「何を」「いつまで」持ち出すかを記録。ガントチャートや稼働率レポートで利用状況を可視化し、資産の有効活用を促進します。

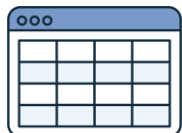
### スマホを活用した入出庫登録と数量棚卸し

▶▶ 入出庫時に管理ラベルをスキャンすることで、記録漏れを防止します。定期的な数量棚卸しを併用することで、実在庫に基づいた適正な在庫管理を実現します。

Convi.BASEであらゆる物品情報の一元管理を実現します。

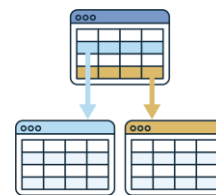
## 1. 管理項目の設定

管理項目や並び順、格納するデータの型などを自由に構成し、お客様専用の管理台帳を作成



## 2. ビュー(子台帳)の作成

管理対象や拠点、部門単位など、任意のビューを自由に作成



## 3. 関連ファイルの添付

画像やPDF、Excelなどの関連ファイルを添付して物品情報を一元化



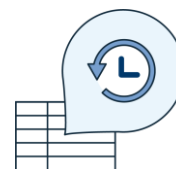
## 4. アラートメールの送信

契約やメンテナンスなどの期限到来・超過時にアラートメールを自動送信



## 5. 履歴の管理

データ更新をするたびに履歴を自動記録



## 6. 管理ラベルの発行

バーコード・QRコード付きの管理ラベル、ICタグ管理ラベルを発行



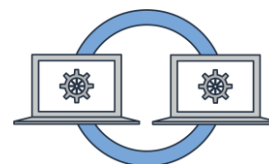
## 7. 権限制御

ユーザー単位で参照・編集・削除などの権限を制御



## 8. データ連携

CSV・APIで会計システムなどの外部システムとデータ連携



## 9. セキュリティ関連

二要素認証やIPアドレス制限などで、お客様の管理情報をセキュアに保護



管理ラベルをスキャンすることで、さまざまな物品管理業務を効率化します。

## 1. データ参照・更新

その場で物品データへ即座にアクセス。情報の参照だけでなく、現状の更新や現場写真の登録もスマホからスムーズに行えます。



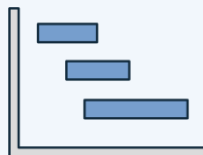
## 2. 棚卸し(現物確認)

正確かつスピーディーな棚卸しを実現。手書きや目視による転記ミスを排除し、棚卸し工数を従来比で**70~90%**削減します。



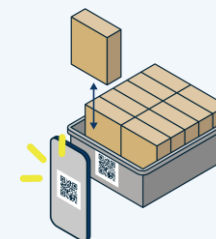
## 3. 貸出し・返却・予約

「誰が」「何を」「いつまで」持ち出すかを瞬時に記録。ガントチャートで貸出し状況を可視化し、返却漏れによる紛失や物品の私物化を防止します。



## 4. 在庫数量の入出庫・棚卸し

消耗品などの入出庫や数量棚卸しを漏れなく実施。実在庫に基づいた正確なデータを維持することで、欠品防止や適正在庫の維持を支援します。





※1 ICタグを使用するためにはコンビベースの管理番号のエンコードが必要です。 ※2 ICタグのスキャンはiOSデバイスとBluetooth接続する専用のRFIDハンディリーダーが必要です。 ※3 AndroidアプリはQRコードに対応しています。

ご契約から1~2カ月で運用をスタートできます。

01

既存管理台帳の  
ご提出

1週目



現在お使いの固定資産台帳などの管理データをExcel形式等でご共有いただけます。

02

設定内容に関する  
お打ち合わせ

2~4週目



ご提出いただいた管理台帳を基に、弊社にて作成した「管理項目案」や「ラベルレイアウト案」等を共有します。実際の運用をイメージしながら、ご検討・決定いただきます。

03

移行データのご提出

5~6週目



決定した内容に基づき、専用のデータ移行シートにて、インポートするための本番データをご準備いただけます。

04

操作説明

7~8週目



02,03で設定した内容を踏まえ、管理者様および利用者様向けに具体的な操作方法をご説明します。

05

運用開始

ご契約から  
1~2カ月で運用開始



操作方法等のご不明な点は、充実のヘルプセンターにて迅速にサポートいたします。

導入前・導入後もご安心いただける、手厚いサポート体制を整えています。

## 〈 導入前 〉

### 初期導入サポート

お客様に合わせた台帳やご利用環境を構築します。  
導入後すぐにご活用いただけるよう、手厚くサポートします。

- ✓ 管理項目定義
- ✓ ラベルレイアウトデザイン
- ✓ 初期データのインポート調整
- ✓ 操作説明 など

## 〈 導入後 〉

### ヘルプセンター

操作方法や棚卸し手順など、ご不明な点は電話※・メール・  
Webフォームからお問い合わせいただけます。



※平日9時30分から17時00分(土・日・祝日、および弊社指定の休日を除く)

物品管理は管理状況の把握が業務見直しの第一歩です。

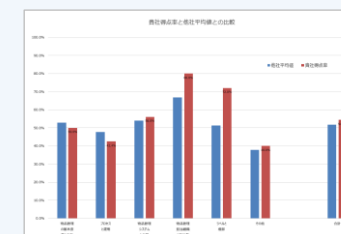
Web上で31の質問に答えるだけで、資産物品管理を6つの視点から分析し、各項目、カテゴリごとに管理状況を得点化。

約300社と比較した順位などをまとめた診断結果をお送りします。

- ✔ 他社と比較してどのくらい資産物品管理ができているのか
- ✔ 資産物品管理の6つのカテゴリの中で、何を改善したらいいのか

などを知ることができます。

客観的な指標となりますので、今後の管理業務にお役立てください。



お申し込みはこちら





管理ラベルの発行・貼付作業、棚卸し作業といった現場作業を代行します。

01

## 資産調査 (管理台帳作成)

管理したい物品の情報が未整備のお客様のために、お客様に代わって現場調査を行います。

品名	数量	単価	金額	備考
...	...	...	...	...

02

## 管理ラベル発行・ 貼り付け作業

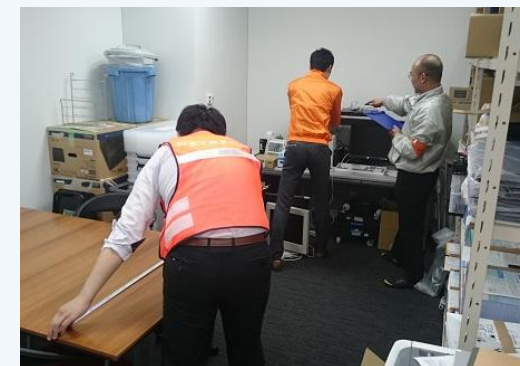
管理ラベルの発行、貼り付け作業をお客様に代わって行います。



03

## 定期棚卸し代行

棚卸し、データ集計、管理情報との差分リスト作成、データ更新までの棚卸し作業全般を代行します。



## Webブラウザ

推奨ブラウザ: **Google Chrome (最新版)**, **Microsoft Edge (最新版)**, **Mobile Safari (最新版)**

※ブラウザごとに一部表示に差異があります。

## 周辺機器ツール

推奨OS: **Microsoft Windows 11** (.NET Framework 4.7.2以上)

## iOS (iPad OS) アプリ

(CB 棚卸し、CB 貸出し、CB Pocket)

**iOS 26, 18**

※iOSバージョン対応の基本方針: 最新を含む2バージョンに対応

## Androidアプリ

(CB 棚卸し、CB 貸出し、CB Pocket)

**Android 16, 15, 14, 13, 12, 11, 10, 9, 8**

※Android端末は機種により仕様・性能が異なるため、同じOSでもアプリの動作に違いが出る場合があります。

詳細はコンビベースサイト「[ご利用環境・技術情報](#)」をご確認ください。

名称	株式会社コンビベース
設立	2023年11月
事業概要	あらゆるモノの管理を最適化するための各種サービスの企画・開発・販売 物品管理クラウドサービス Convi.BASE(コンビベース)の企画・開発・販売
本社	〒103-0025 東京都中央区日本橋茅場町3-11-10 PMO日本橋茅場町ビル8F TEL:03-5643-6743(代表)
E-mail	cb-info@convibase.co.jp
資本金	1,000万円
代表取締役	清水 秀樹
認証規格	JIS Q 27001:2023(ISO/IEC 27001:2022) ※事業者名「株式会社ネットレックス」の登録範囲内で認証取得

2000年2月

「株式会社ネットレックス」設立  **NETREQS**

事業内容 IT活用におけるシステム開発・既存ツール活用・データ管理を支援

2005年1月

物品管理システム「Convi.BASE (コンビベース)」の提供を開始

 **Convi.BASE®**  
コンビベース

2023年11月

「株式会社コンビベース」設立 (Convi.BASE事業を分割承継)

 **Convi.BASE**

事業内容 物品管理クラウドサービス Convi.BASE の企画・開発・販売

所在地 東京都中央区日本橋茅場町3-11-10 PMO日本橋茅場町ビル8F

※2020年1月:「株式会社ネットレックス・フィールドサービス」設立 (アウトソーシング部門を分割)

 **NETREQS**  
FIELD SERVICE

事業内容 資産物品管理業務のコンサルティング、ラベル貼付、棚卸しなどのアウトソーシング業務



# Convi.BASE

お問い合わせ

株式会社コンビベース  
営業部 マーケティンググループ

電話

03-5643-6743

メール

cb-info@convibase.co.jp